

29. Dortmunder Naturheilkundetag 2024 / 24.02.2024

Das Rezept aus dem Auge Die Konstitutionen

Referent: HP Michael Herzog
Firma Nestmann

Übersicht über die Konstitutionen

- Lymphatische Konstitution
- Hämatogene Konstitution
- Mischkonstitution

Übersicht über die Dispositionen

- Neurogener Typ
- *Mesenchymal schwacher Typ*
- Vegetativ spastischer Typ
- Glandulär schwacher Typ
- Tuberkuliner Typ

Übersicht über die Diathesen

- Exsudative (hydrogenoide) Diathese
- Übersäuerungs-Diathese oder harnsaure Diathese
- Dyskratische Diathese
- Lipämische Diathese
- Allergische Diathese

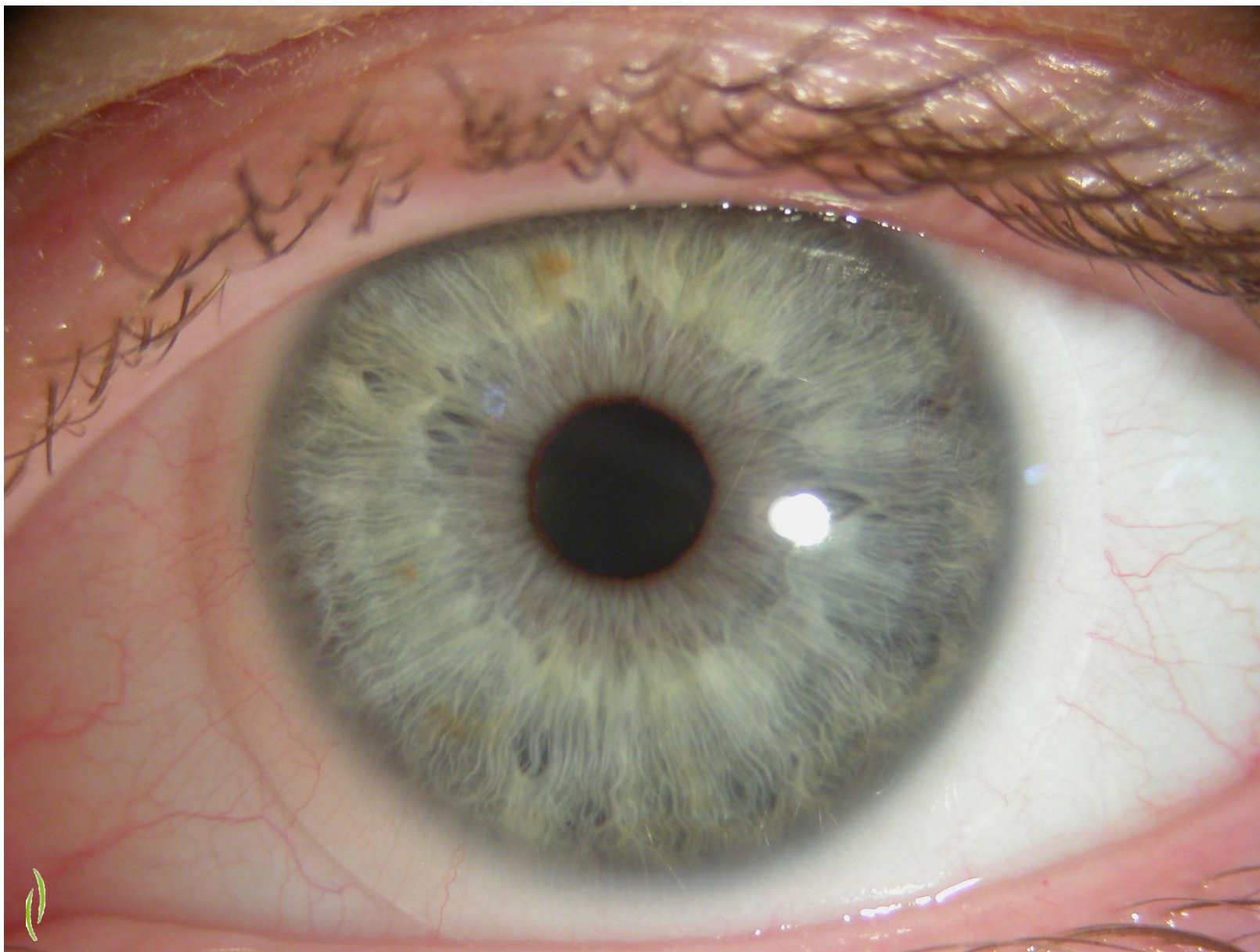
Die Lymphatische Konstitution

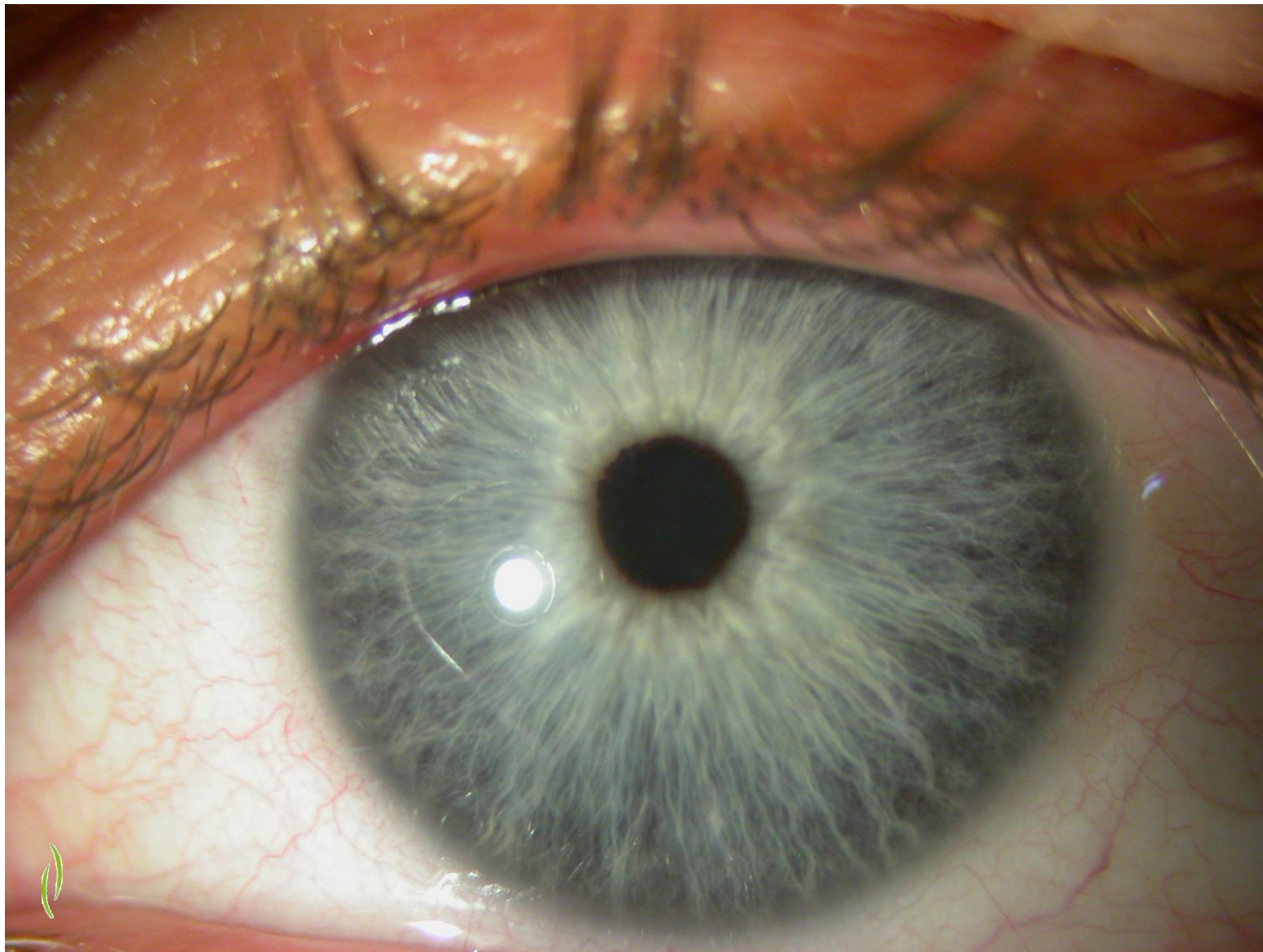
Charakteristik:

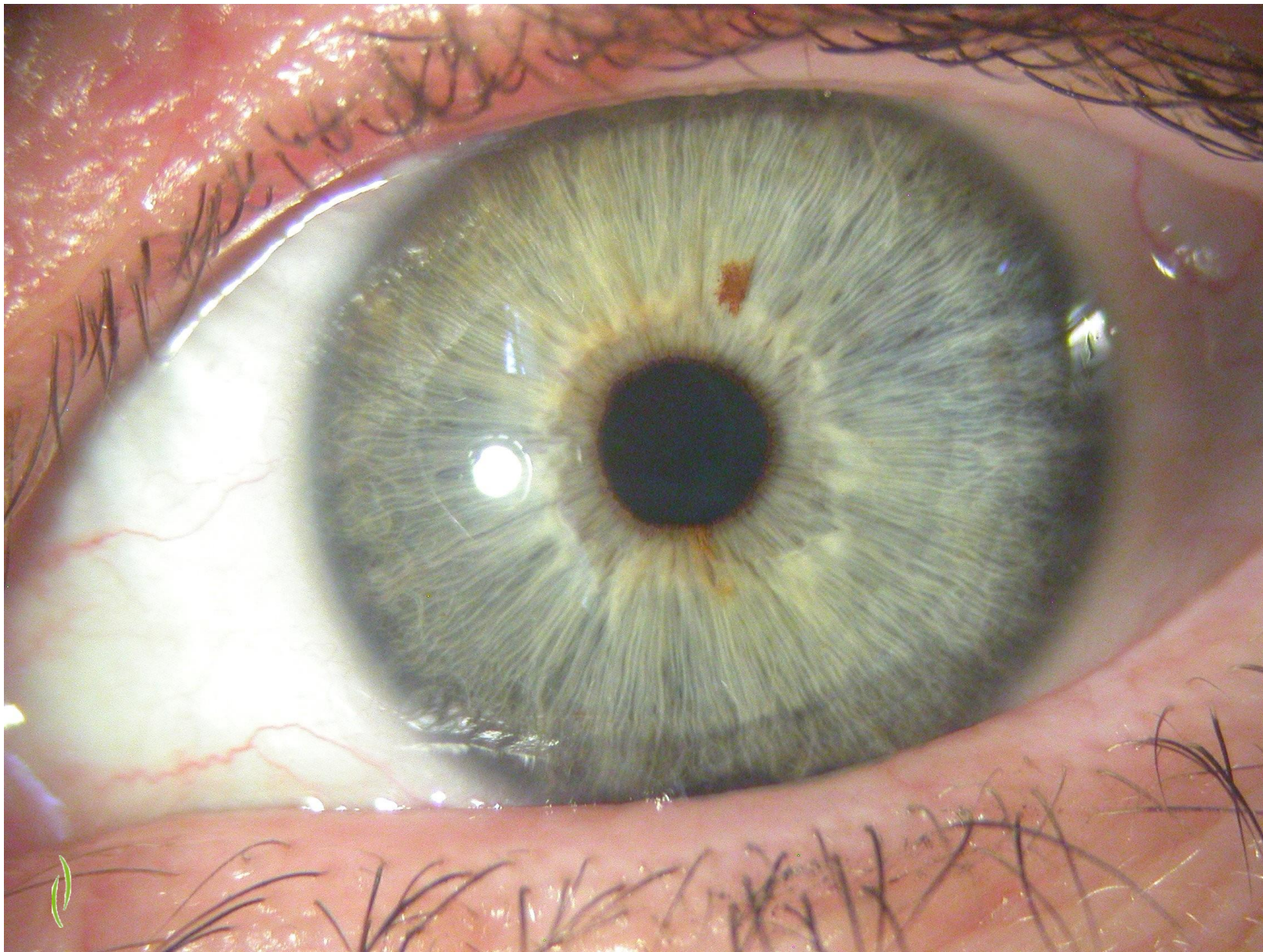
- blaue Irisfarbe
- das Irisstroma zeigt unterschiedlich starkes Kaliber
- die äußeren Krausenzone ist gehellt

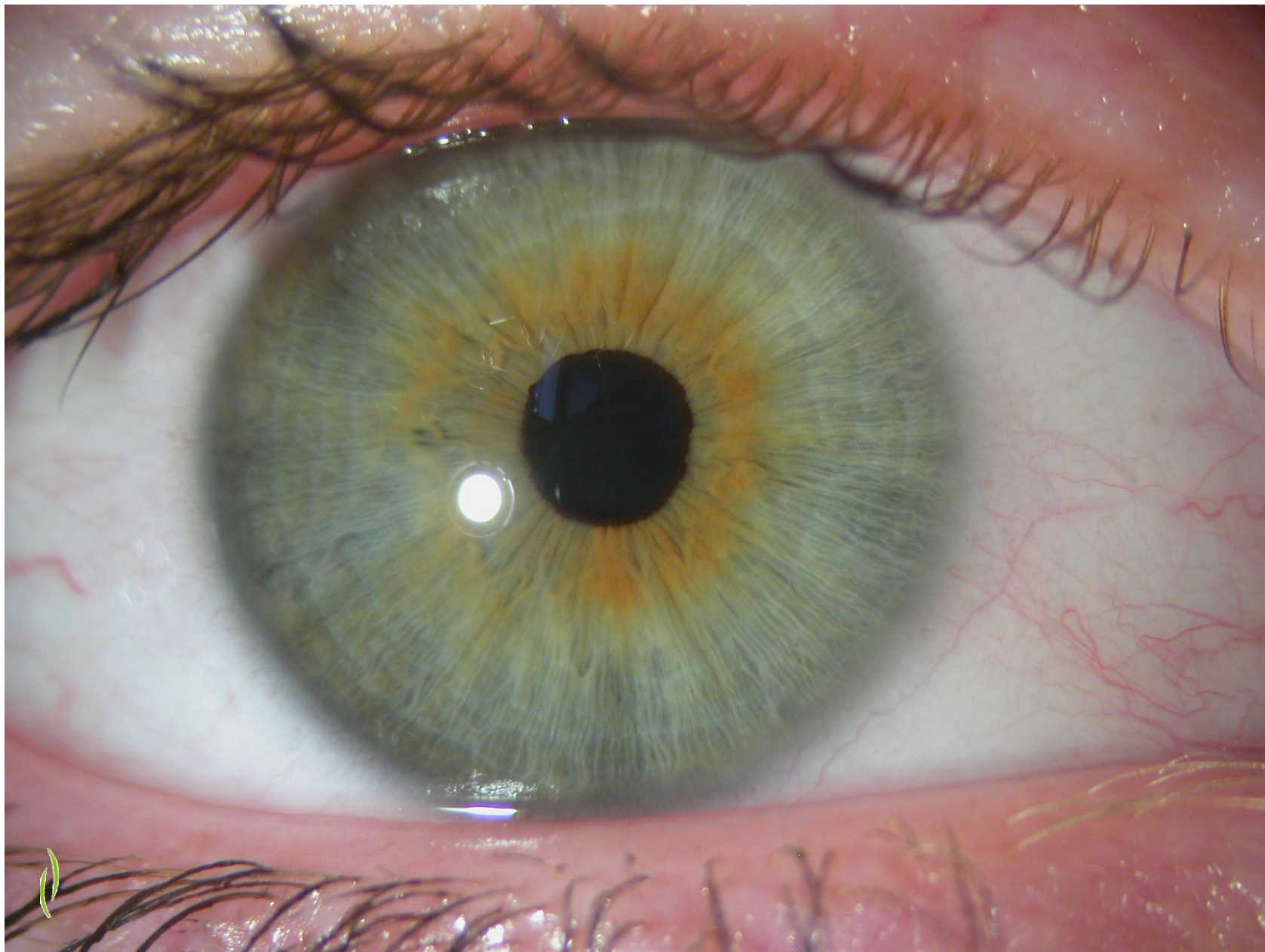
Mögliche Störungen:

- Störungen des lymphatischen Systems
- Störung der Drainage der Matrix, v.a. Schleimhäute
- Immunschwäche
- Katarrhe der Schleimhäute
- Anfälligkeit im Magen-Darm-Trakt
- rheumatoide Erkrankungstendenz
- allergische Tendenz
- erhöhte Reaktionsbereitschaft
- erhöhte Fieberaktivität











Lymphatische Konstitution

22 Agnus castus Nestmann

Grundmittel

Weitere Lymphmittel

Itires spag Peka (Pekana)

Lymphomyosot N Tropfen

Allg. Entgiftung

Lymphdiaral Basistropfen

Prozesse im oberen Respirationstrakt

Lymphaden Hevert complex

Prozesse in Drüsen, z.B. Mamma

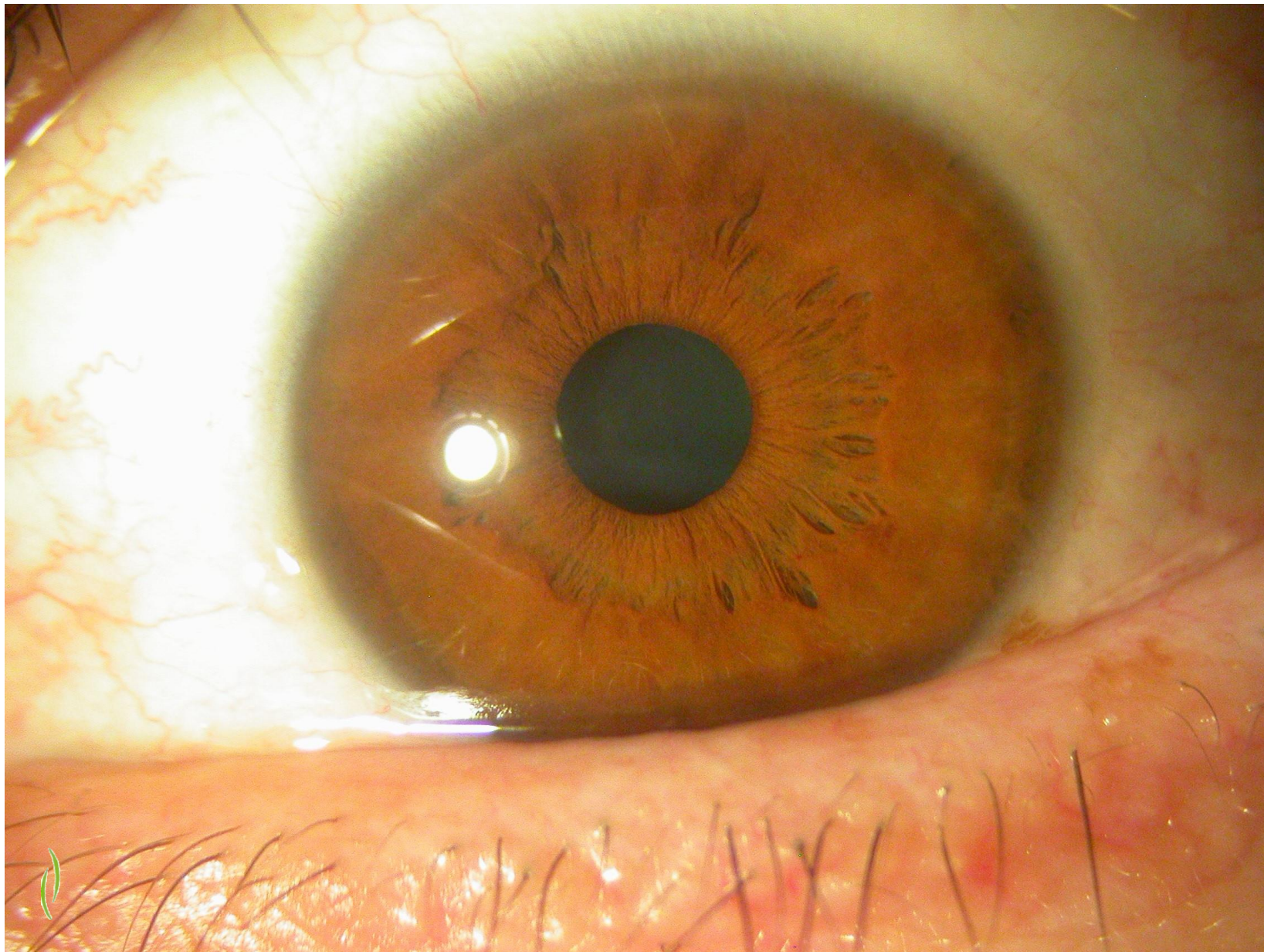
Die Hämatogene Konstitution

Charakteristik

- braune Augenfarbe
- das Irisstroma ist dicht und samtartig
- und weist keine bis wenige Strukturzeichen außerhalb der Magen-Darm Krause auf

Mögliche Störungen:

- Dyskrasie
- Zirkulationsprobleme (v.a. hämatogen–Stasen)
- erhöhte Neigung zu Stoffwechselerkrankungen
- subakute Krankheitsprozesse mit vermehrt degenerativer Verlaufsform
- langsame Reaktionen





Hämatogene Konstitution

42 Clematis Nestmann

167 Calendula Nestmann

Grundmittel

Weitere Mittel zur Regulation der Zirkulation

56 Gelsemium Nestmann

Spiraphan Kattwiga

Alle Maßnahmen zur Verbesserung der Zirkulation

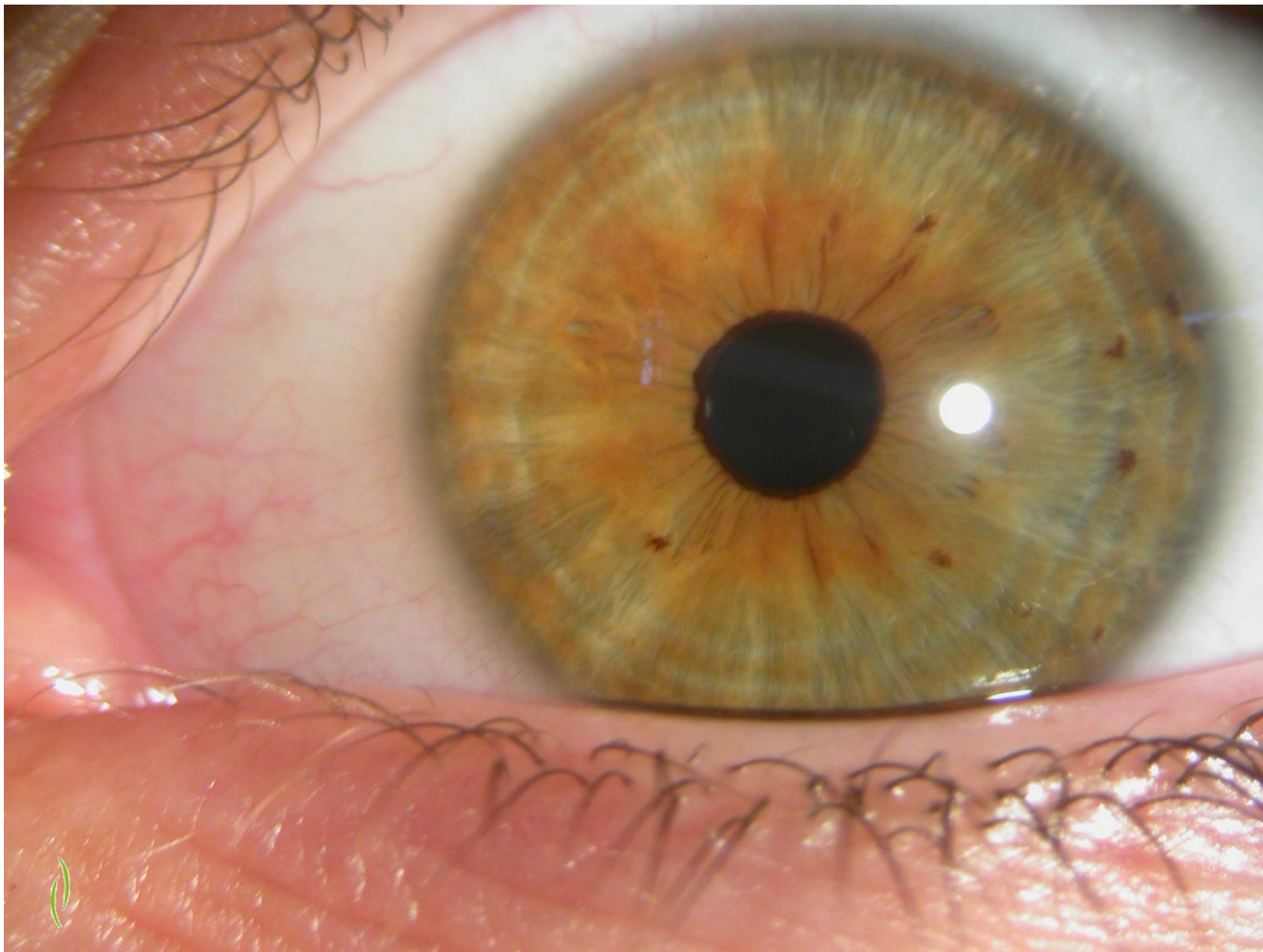
Die Mischkonstitution

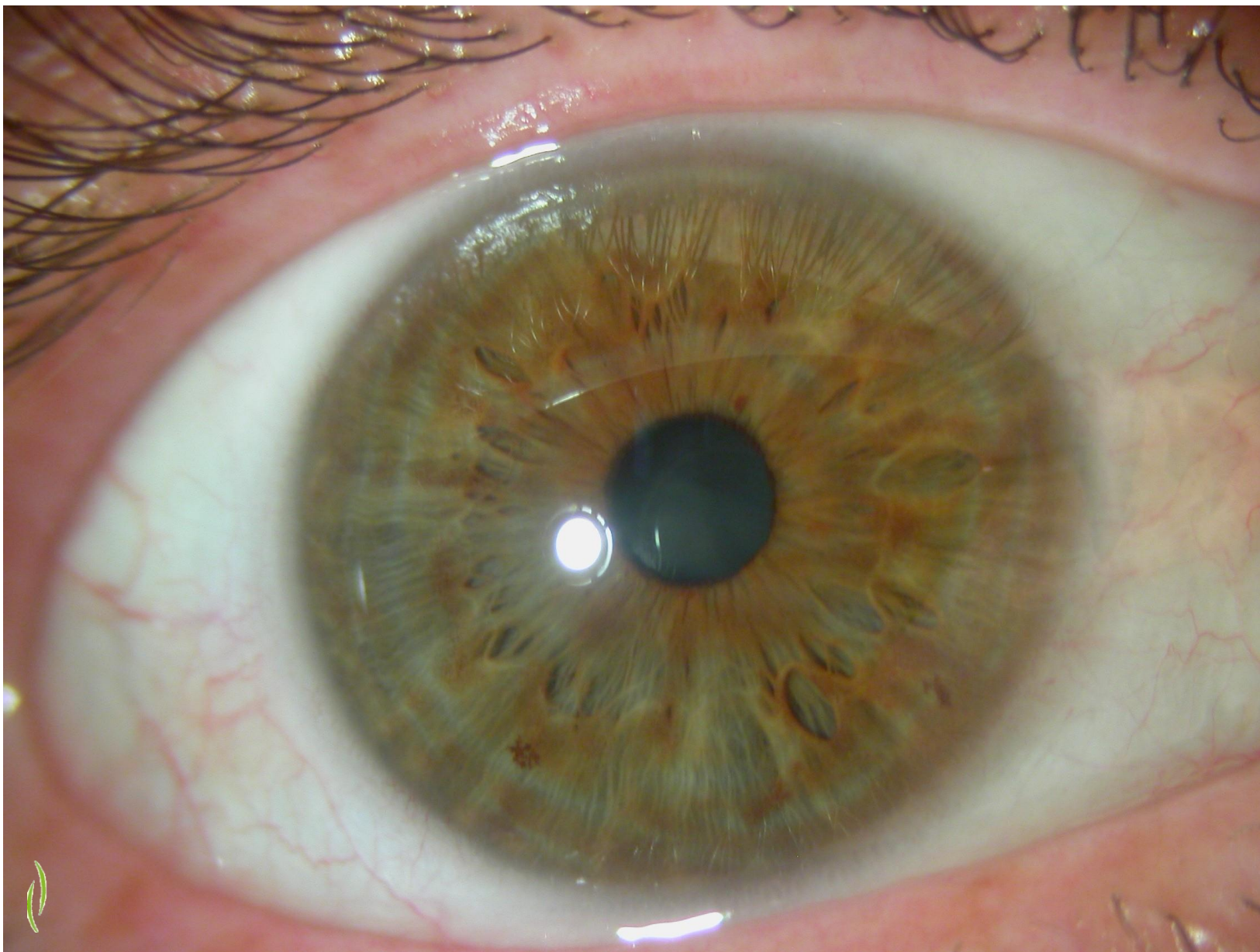
Charakteristik:

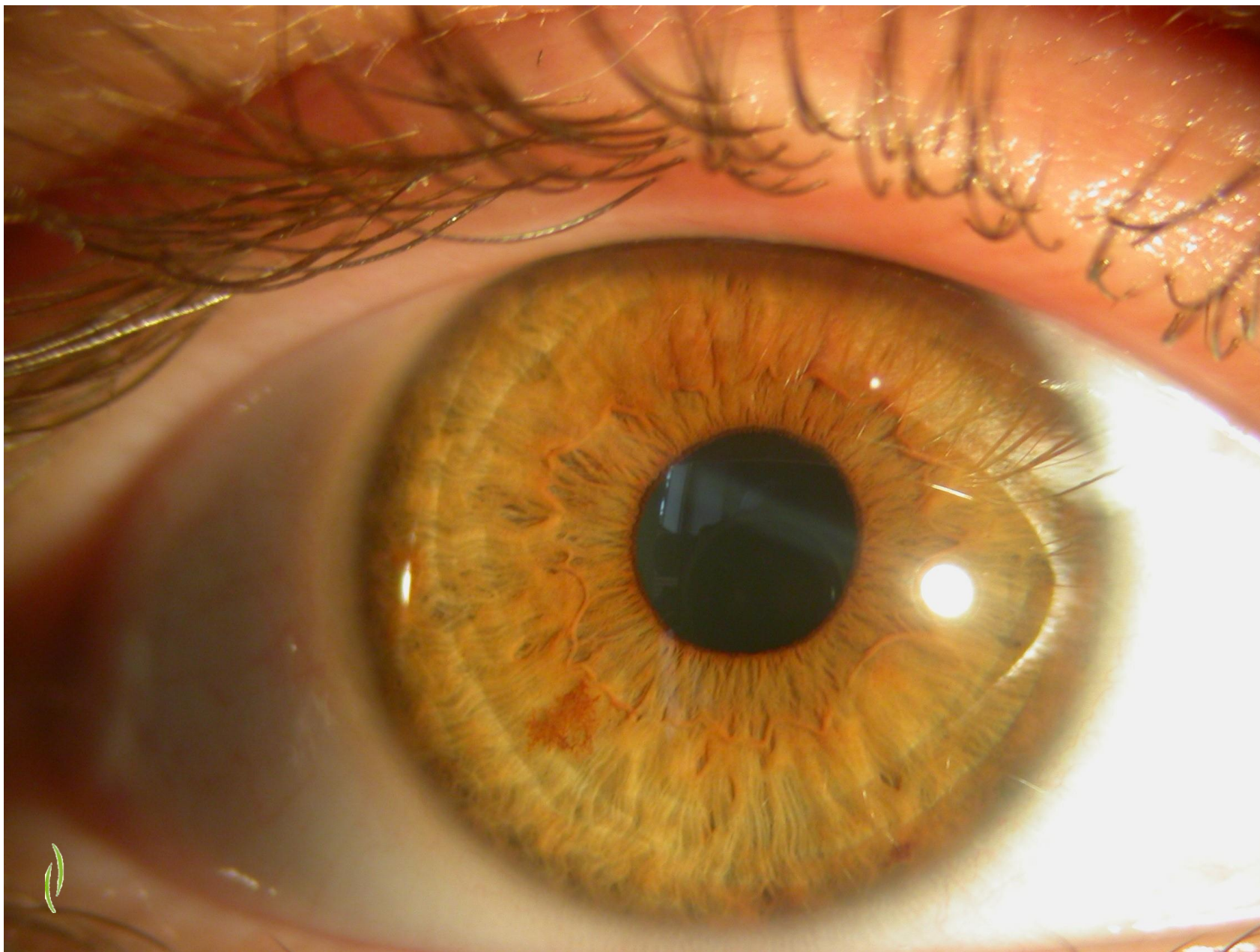
- blau-braun Augenfarbe mit grauer Tendenz
- das Basisblatt der Iris ist stets blau-grau, das obere Blatt ist mehr oder weniger braun, immer aber die Magen-Darm Region

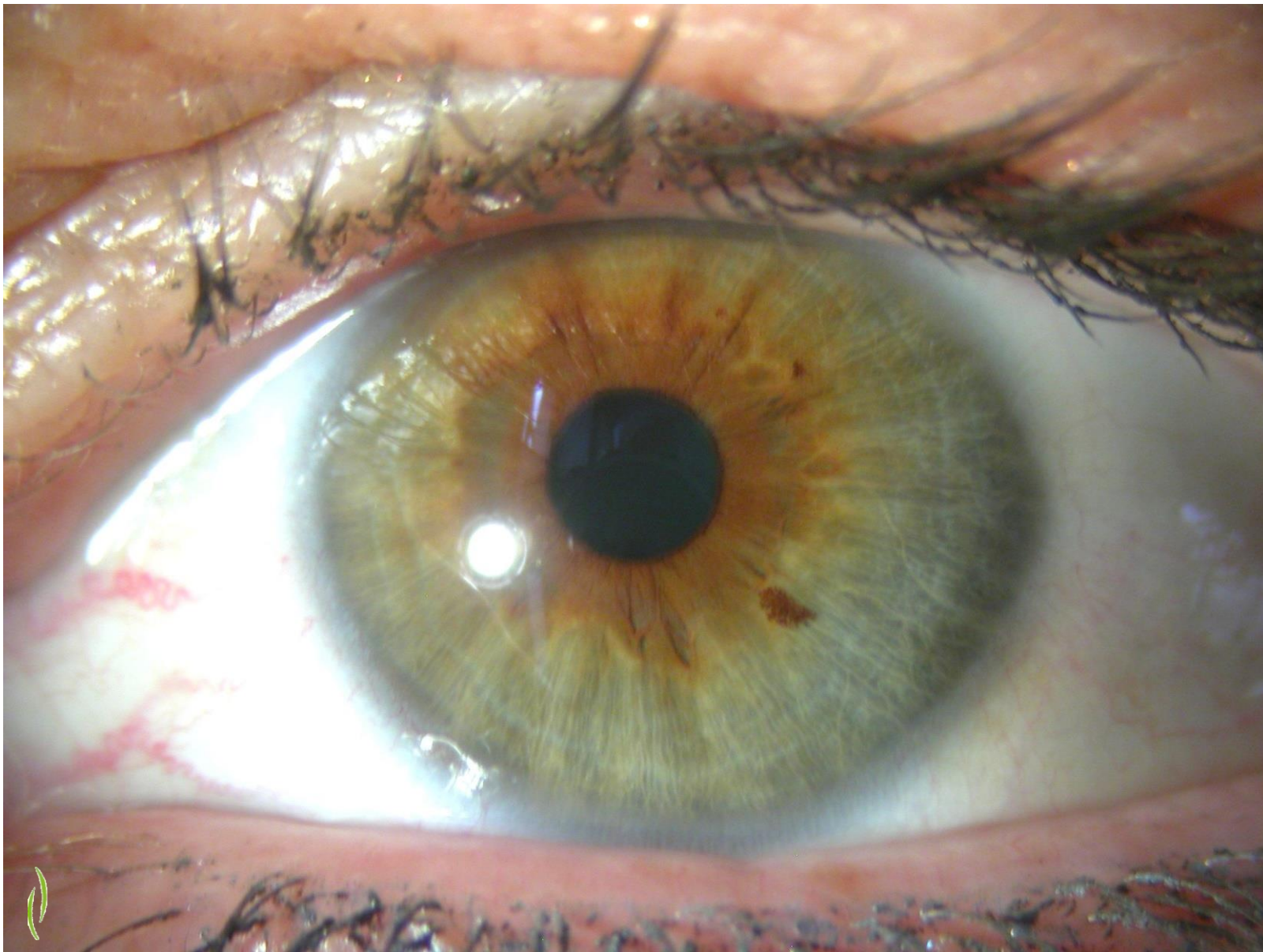
Mögliche Störungen:

- Störungen des Leber-Galle-Systems
- Verdauungsstörungen / Enzymschwäche
- Schwäche der intestinalen Mikroökologie
- Pankreasbelastungen
- Auf Ausscheidung über den Darm achten









Mischkonstitution

262 Podophyllum Nestmann

Grundmittel

265 Leptandra Nestmann

bei starker Organbeteiligung der Leber, z.B. NAFLD

Weitere Mittel

Legana-Extrakt Kapseln Nestmann

Solunat Nr.8

Metamarianum B12N Fackler

Alle Maßnahmen zur Verbesserung der Oberbauch- und Darmfunktion, Darmsanierung unter besonderer Berücksichtigung des Leaky Guts

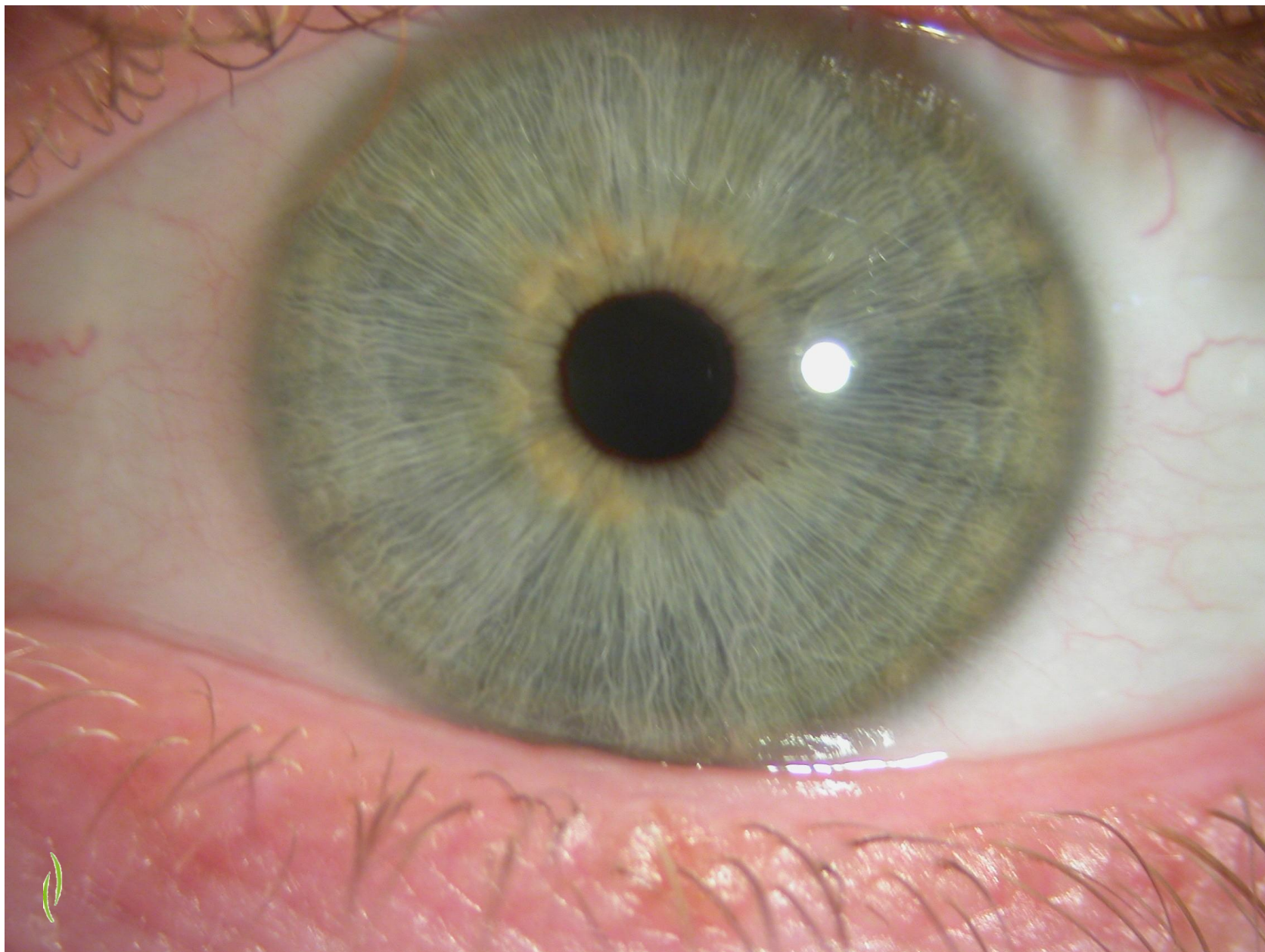
Disposition: neurogener Typ

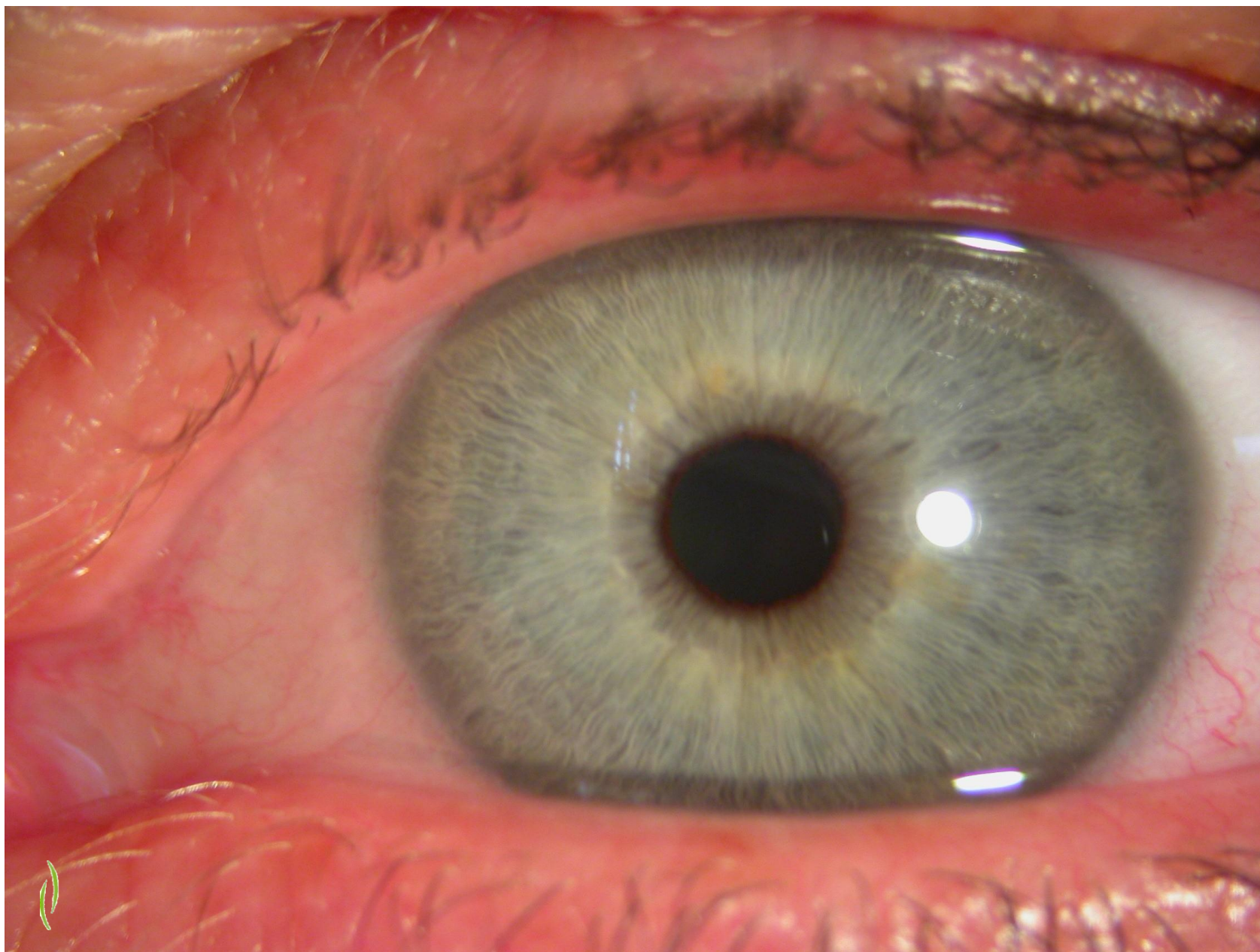
Charakteristik:

- fein straffes Irisstroma, Radiären erscheinen wie gespannt
- Vermehrt Neuronennetze und multiple Transversalen
- je feiner strukturiert und dichter die Iris, desto sensibler und störanfälliger (sowohl psychisch wie auch somatisch) ist der Iristräger

Erkrankungstendenz:

- hier stehen bei somatischen Erkrankungen Störungen in der Innervation im Vordergrund
- Die hohe Aufnahmebereitschaft für diverse Reize führt oft zu frühen Erschöpfungsphasen aller Systeme
- Der neurogene Typ ist überwiegend bei der lymphatischen Konstitution anzutreffen, kommt aber auch in den anderen Konstitutionen vor





Neurogen sensibel

25 Acidum phosphoricum Nestmann

Grundmittel

Weitere Mittel

Nemased (beruhigend)

Nemaplex activ (anregend)

DystoLoges Tabl/Tr

Calmvalera Tr

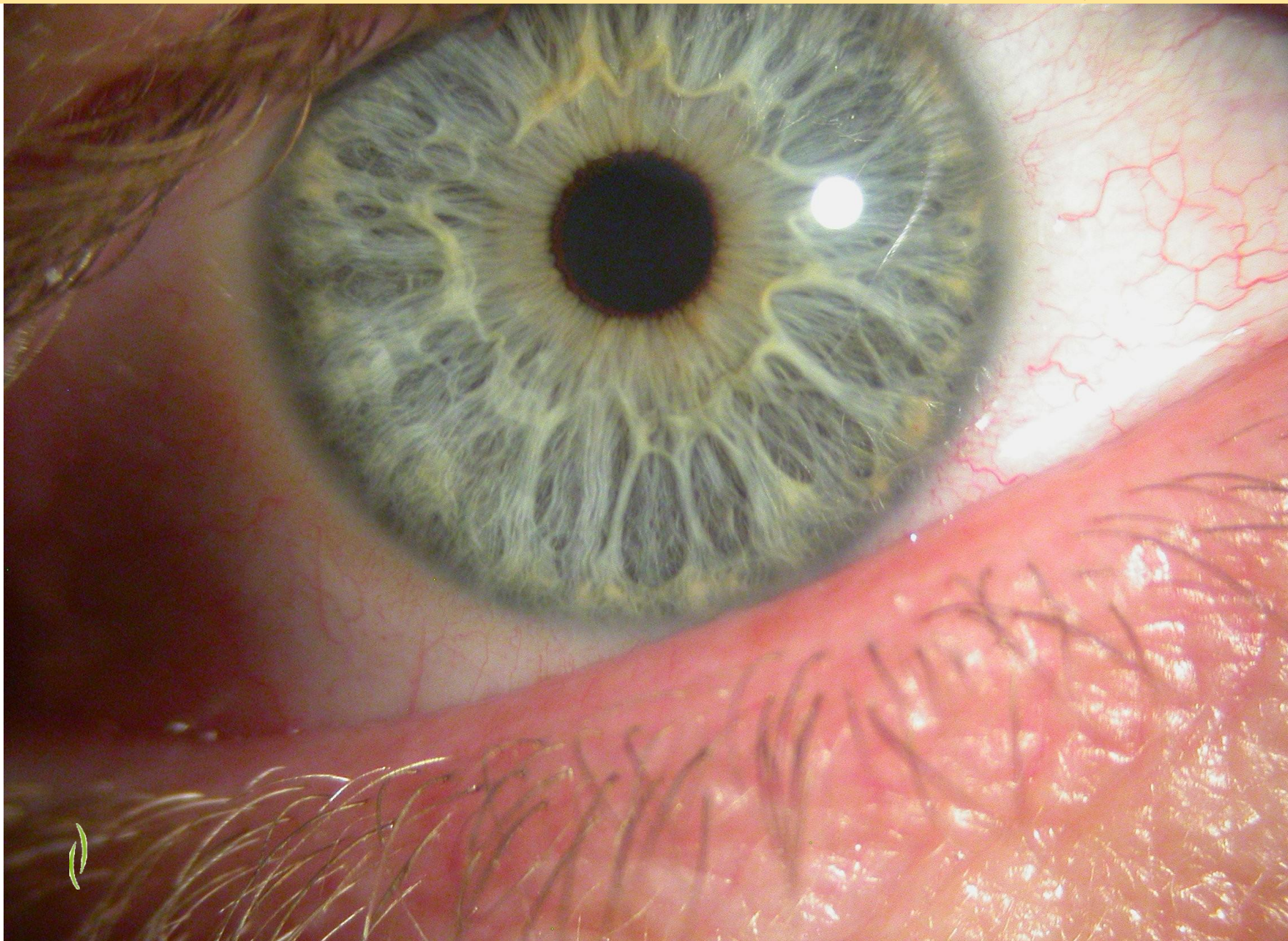
Mesenchymal schwacher Typ

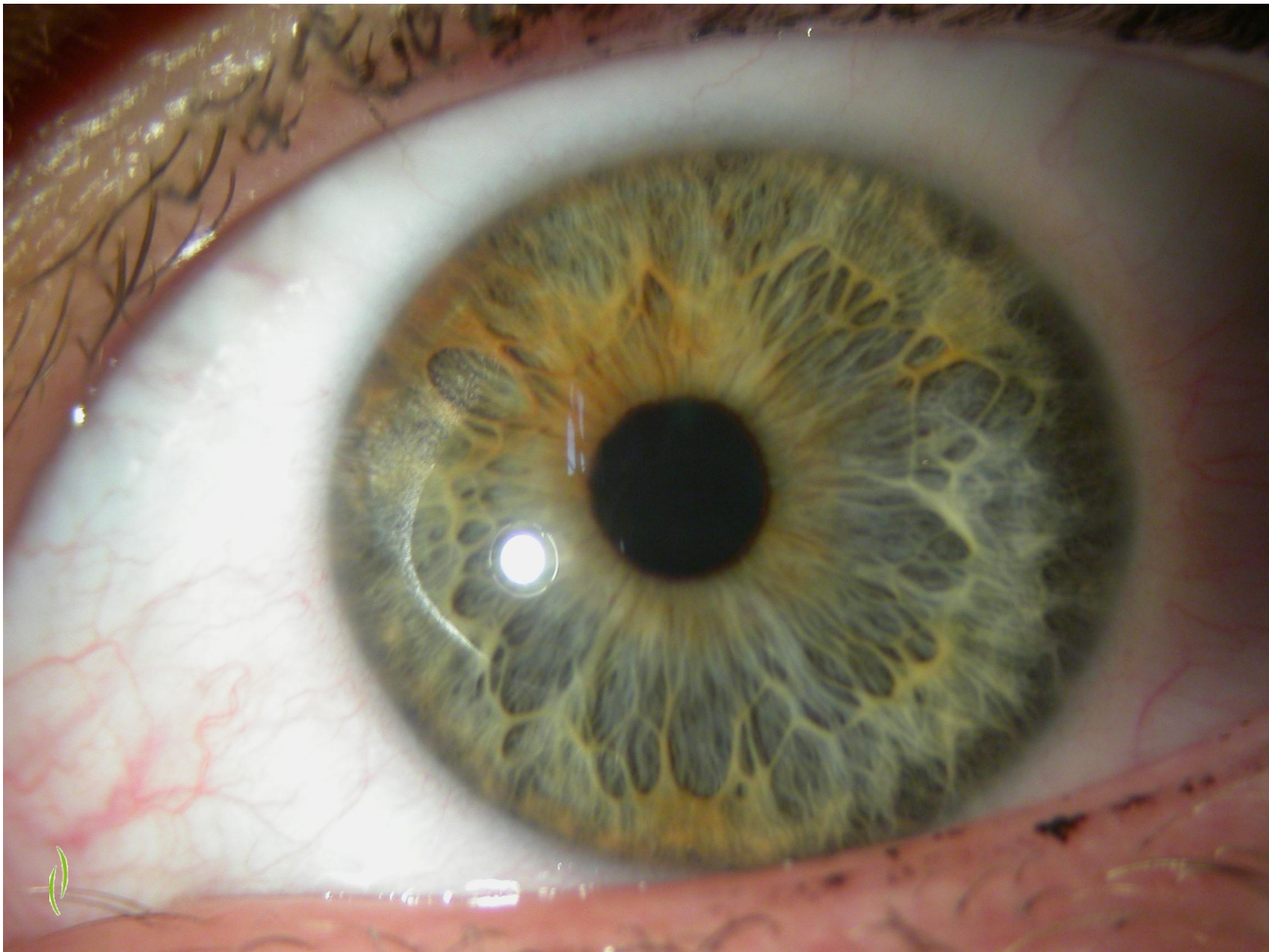
Charakteristik:

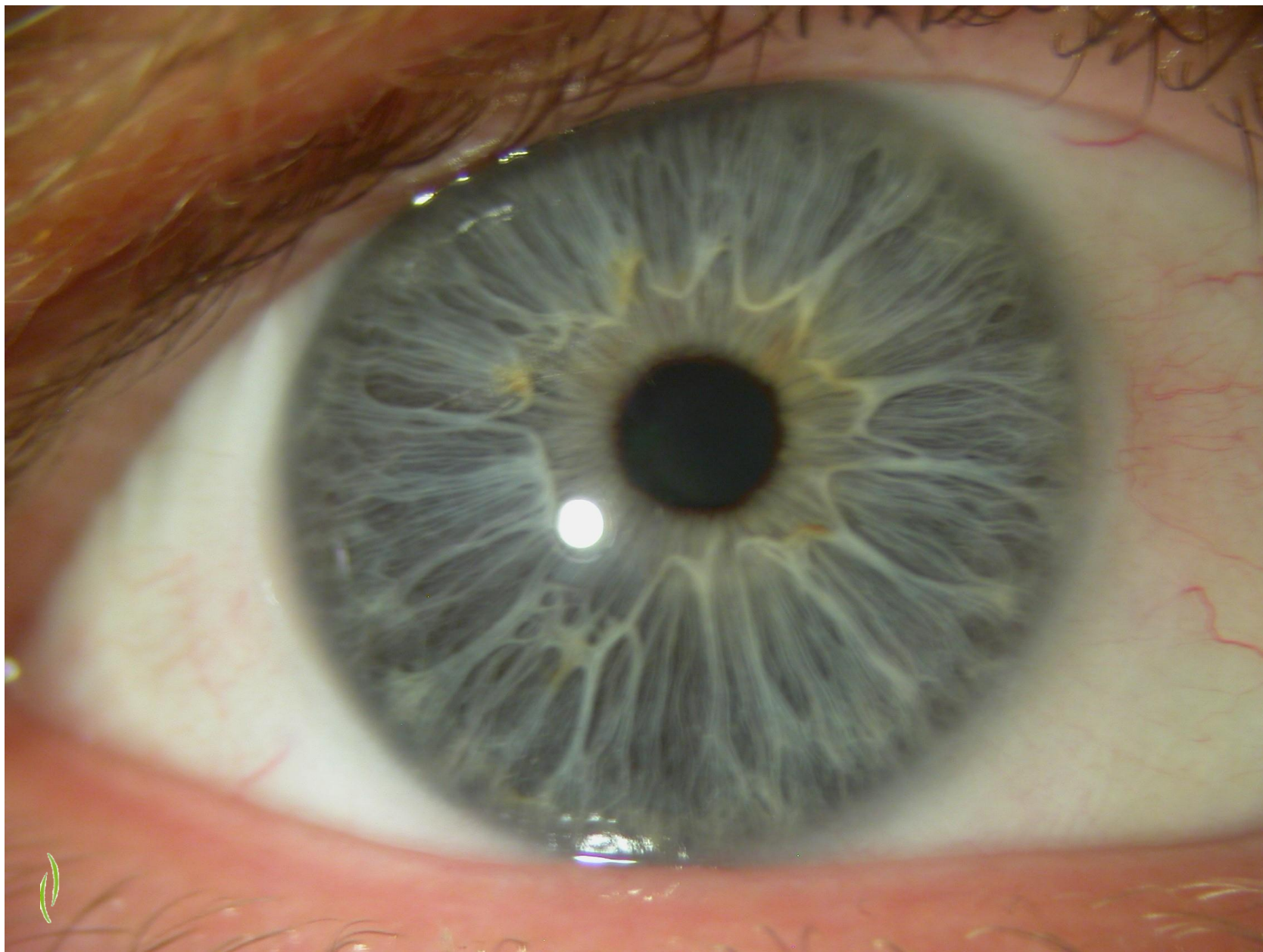
- stark aufgelockerter Oberflächenstruktur des Irisstroma
- das obere Irisblatt ist schwach angelegt

Erkrankungstendenz:

- Störungen der Informationsübermittlung über das Bindegewebe
- Belastung des Bindegewebes als Transitstrecke Zelle-Kapillare (Pischinger-Raum)
- vermehrte Anlage zu allen Erkrankungen der Bindegewebe wie Rheumatische Erkrankungen, Wirbelsäulensyndrome, Venenschwäche, Senkungsbeschwerden
- Tendenz zur frühen Alterung der Gewebe







Mesenchymal schwach

14 Silicea Nestmann

Grundmittel

Weitere Mittel

Drüfusan Syxyl

Alle Maßnahmen zur Stärkung des
Bindegewebes bei spezifischen
Organschwächen

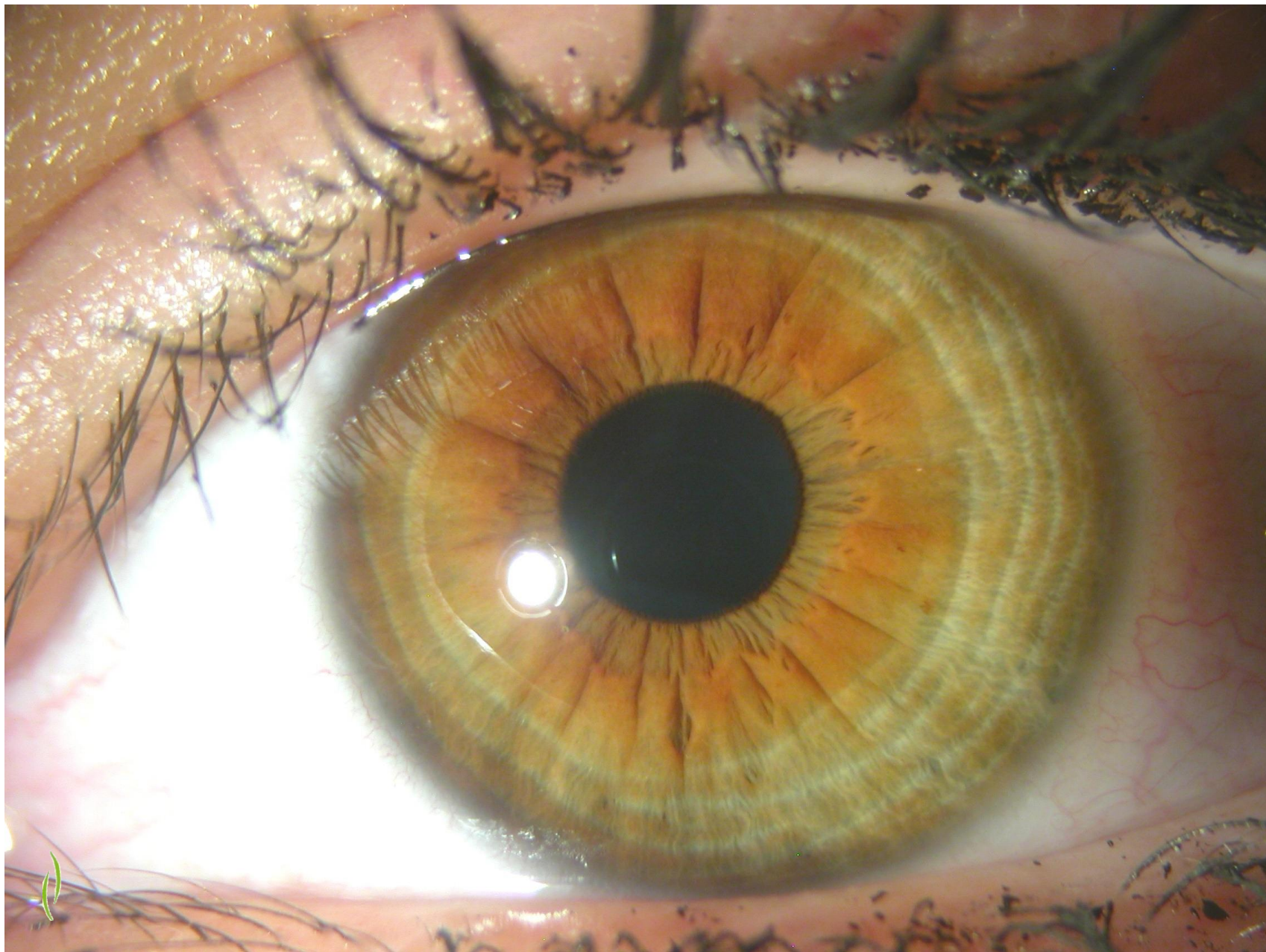
Vegetativ spastischer Typ

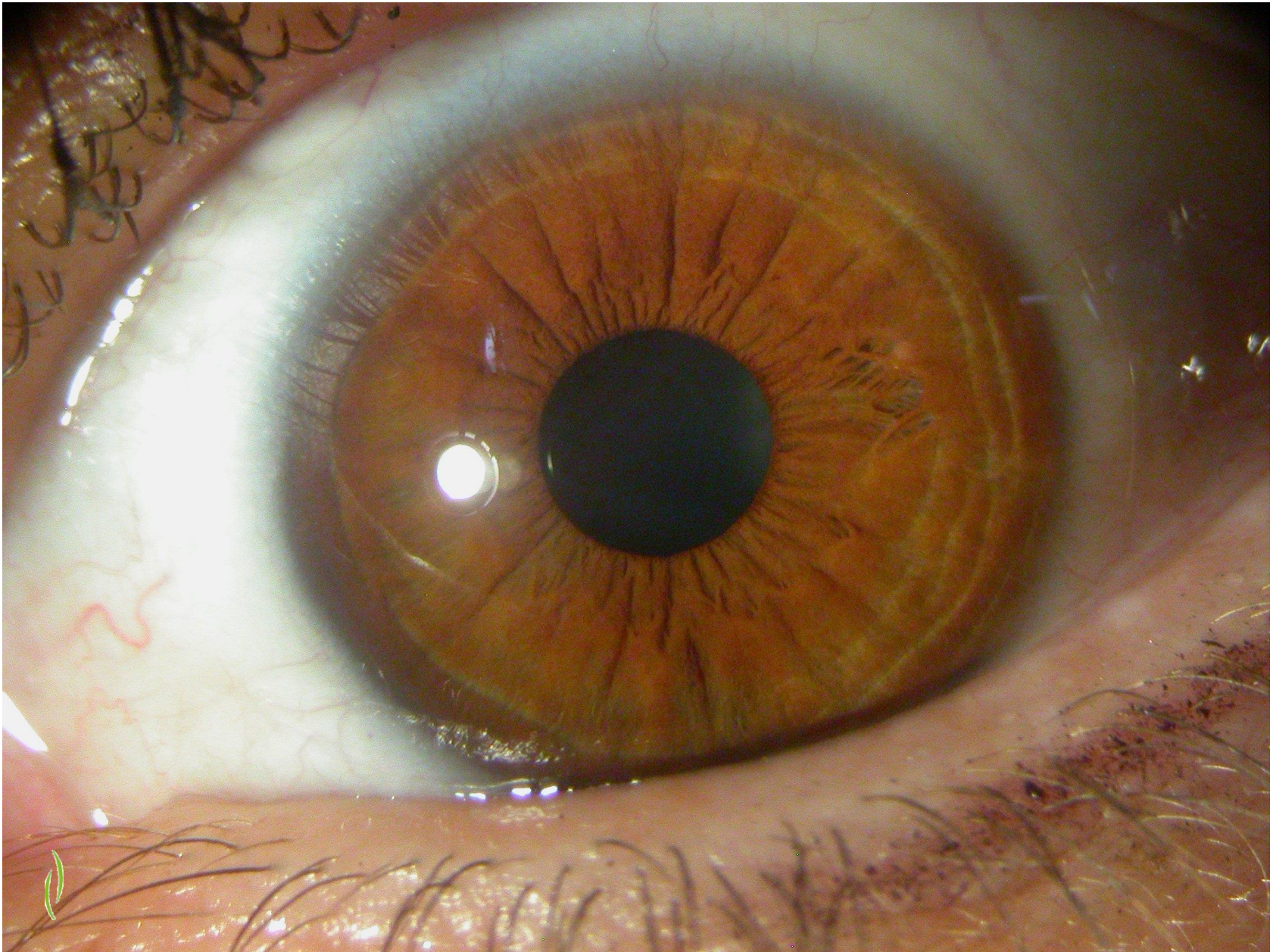
Charakteristik:

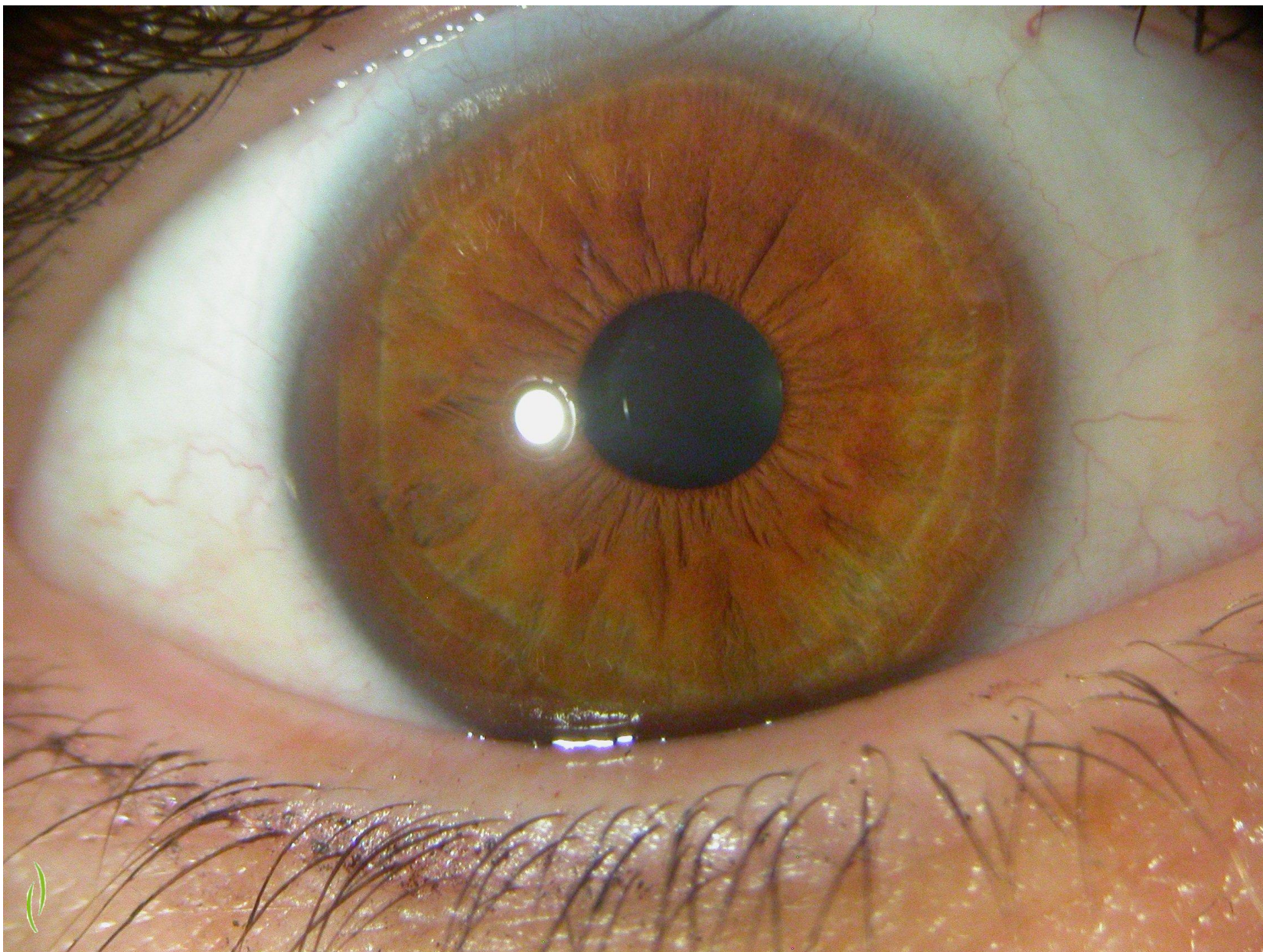
- in allen drei Konstitutionen anzutreffen
- Krampfringe / Solarstrahlen
- diese Disposition ist meist bei braun betonten Iriden vorzufinden
- Menschen mit dieser Anlage neigen zu Erkrankungen durch erhöhte Krampfbereitschaft der gesamten Muskulatur, aber auch zu innerer Verspannung

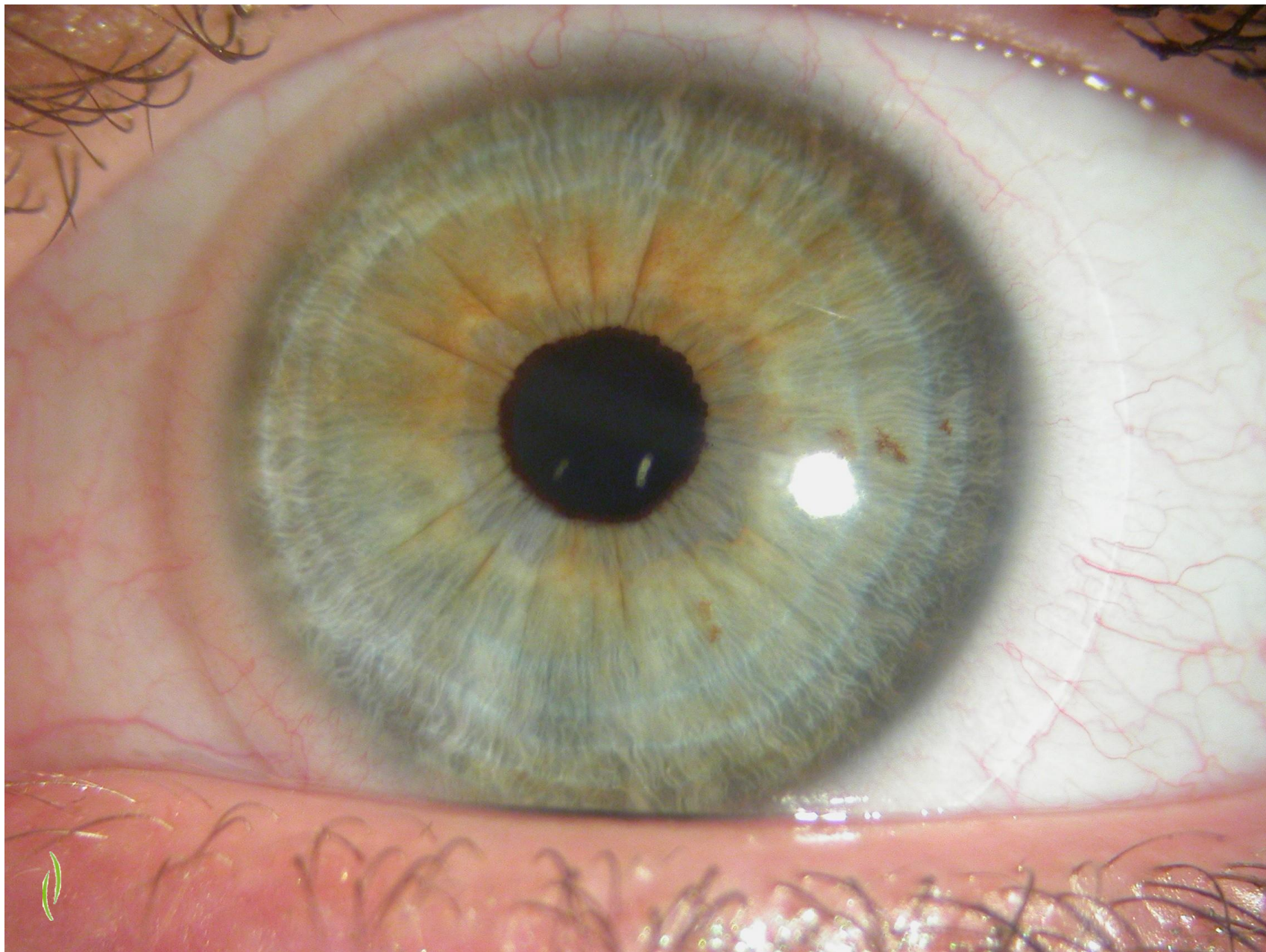
Erkrankungstendenz:

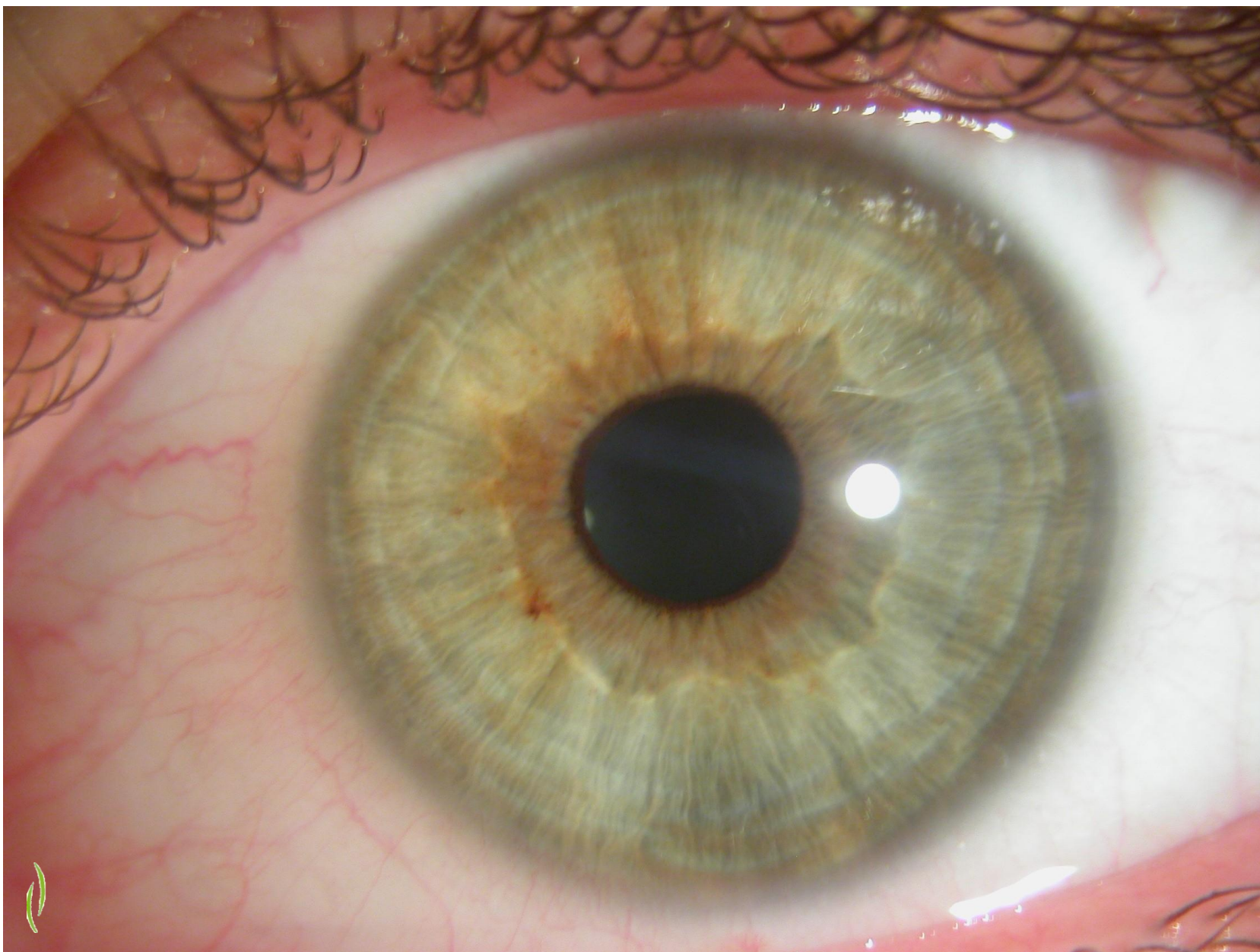
- Somatisierung psycho-vegetativer Störungen
auf spastisch-schmerzbetonter Ebene steht hier im Vordergrund
- Adaptionsstörungen im Bereich Sympathikus-Parasympathikus











Vegetativ spastisch

52 Hypericum K Nestmann

121 Cuprum Nestmann

Grundmittel

Weitere Mittel

Aspas spag Peka Pekana

Solunat Nr.14

Magnesium phosphoricum Syn 132 Kattwiga

z.D.Darm:

6 Chamonilla

7 Colchicum

8 Colocynthis

Glandulär schwacher Typ

Charakteristik:

- multiple Lakunenbildung an die Iriskrause angelagert
- das obere Deckblatt ist nicht so stark „zerrissen“ wie bei der mesenchymal schwachen Iris
- hormonelle Dysregulationen stehen im Vordergrund

Erkrankungstendenz:

- alle Erkrankungen des endokrinen Systems
- hormonelle Dysregulationen können immunologische Schwächen, allg. Erschöpfung, Allergien etc. nach sich ziehen
- Hypo-, Hyperthyreose
- Dysmenorrhoe
- Nebennierenschwäche / Hypophysenschwäche
- Diabetes mellitus / Pankreopathie
- frühe Prostataerkrankungen







Pluriglandulär schwach

*Zunehmend wichtige Konstitution, da viele schwerwiegende Störungen ihre Ursache in hormoneller Dysregulation haben
Hier wäre es sinnvoll, entlang von Laborparametern (z.B. Speichelanalyse) zu therapieren*

**Glandulae F (R20) und M (19) Gastreu
Phyto L / C / Cortal (Steierl)
Adrenal „intercell“**

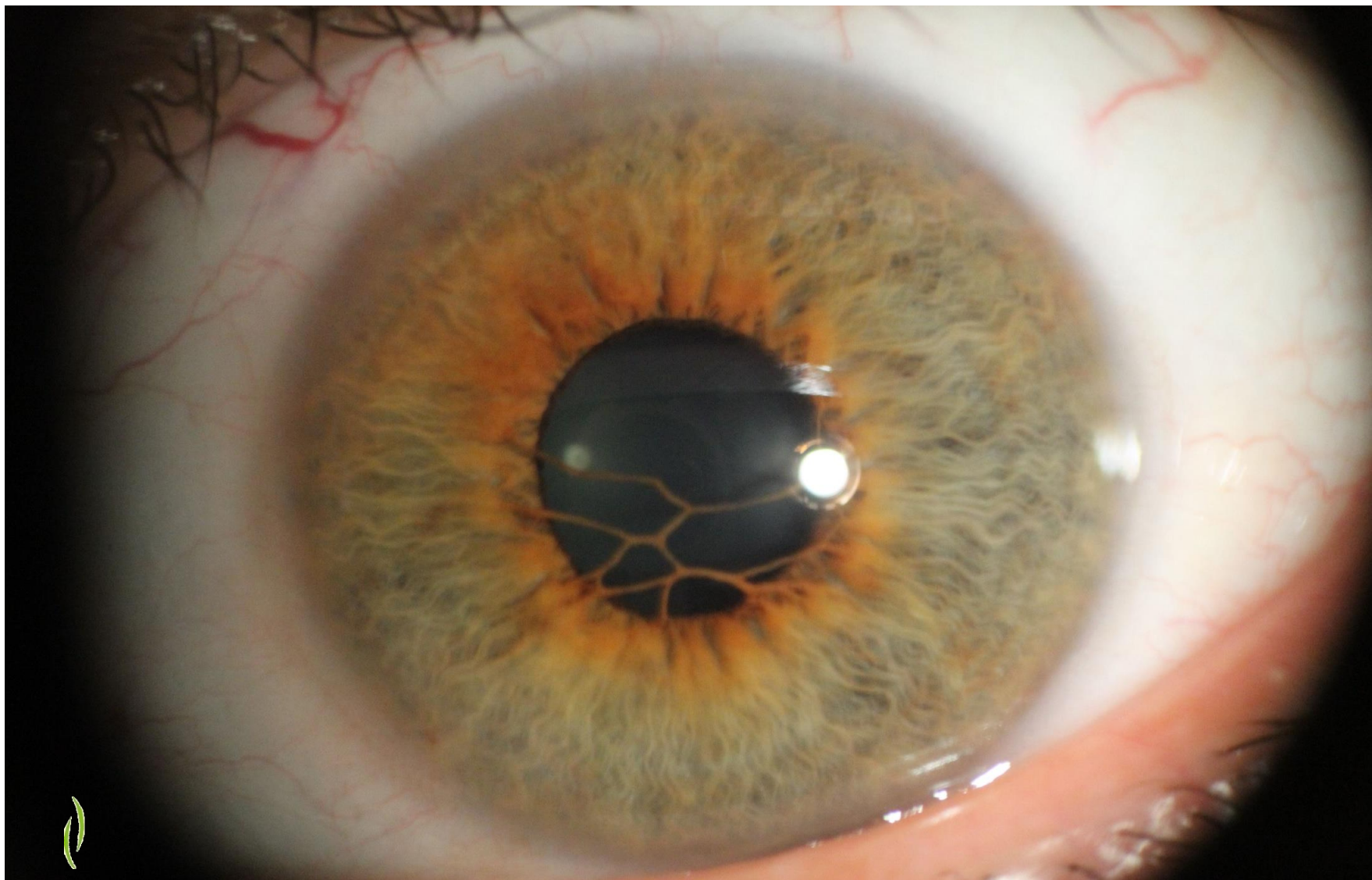
Tuberkuliner Typ

Charakteristik:

- betont wellenförmig angelegtes Irisstroma (gekämmtes Haar)
- Kochsche Zeichen, z.B. Kochscher Faden in der Pupille
- oder abgelöste, schwimmende Iriskrause, Torbögen

Erkrankungstendenz:

- alle Erkrankungen, die auf tuberkulotoxischer Ebene entstehen
- Erkrankung zeigen verzögerten Heilungsprozess
- erhöhte Infektanfälligkeit
- Tendenz zu chronischen Entzündungen
- Allergien der Haut oder der Atemwege



Tuberkuliner Typ

Galeopsis Syn 141

Grundmittel

(cave Tuberkulinum D200 deshalb nur 1x wöchentl. Gabe)

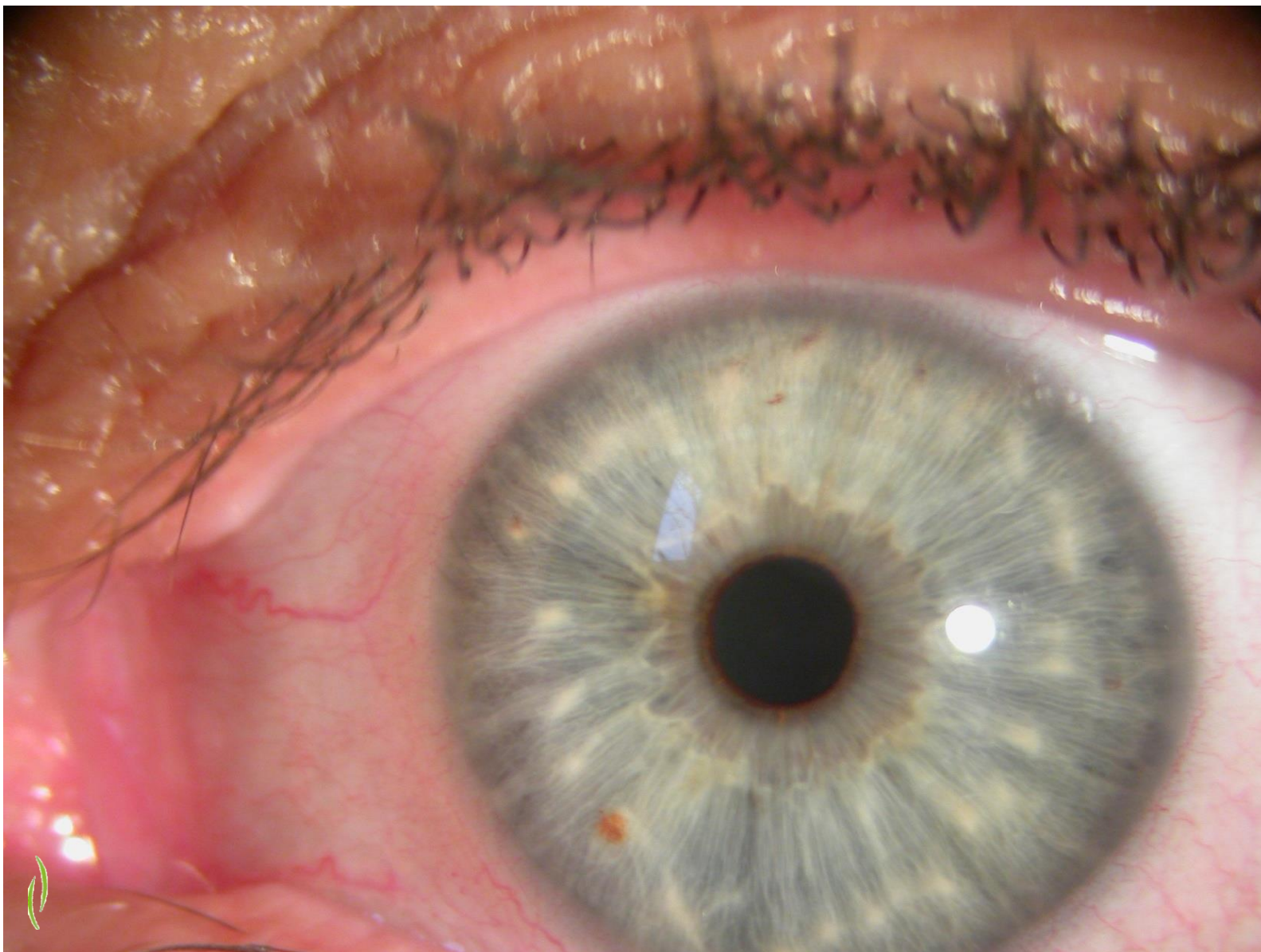
Exsudative Diathese

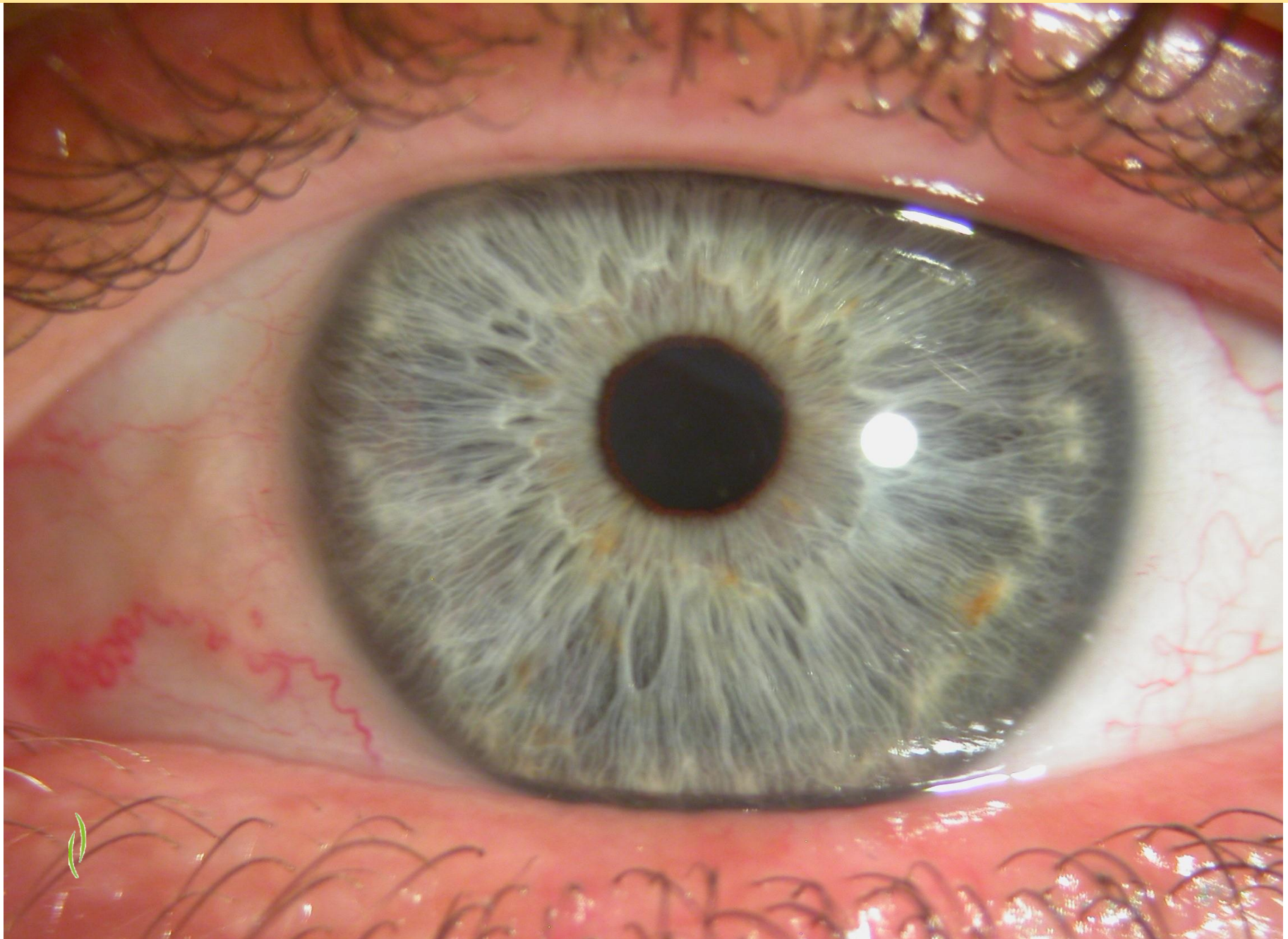
Charakteristik:

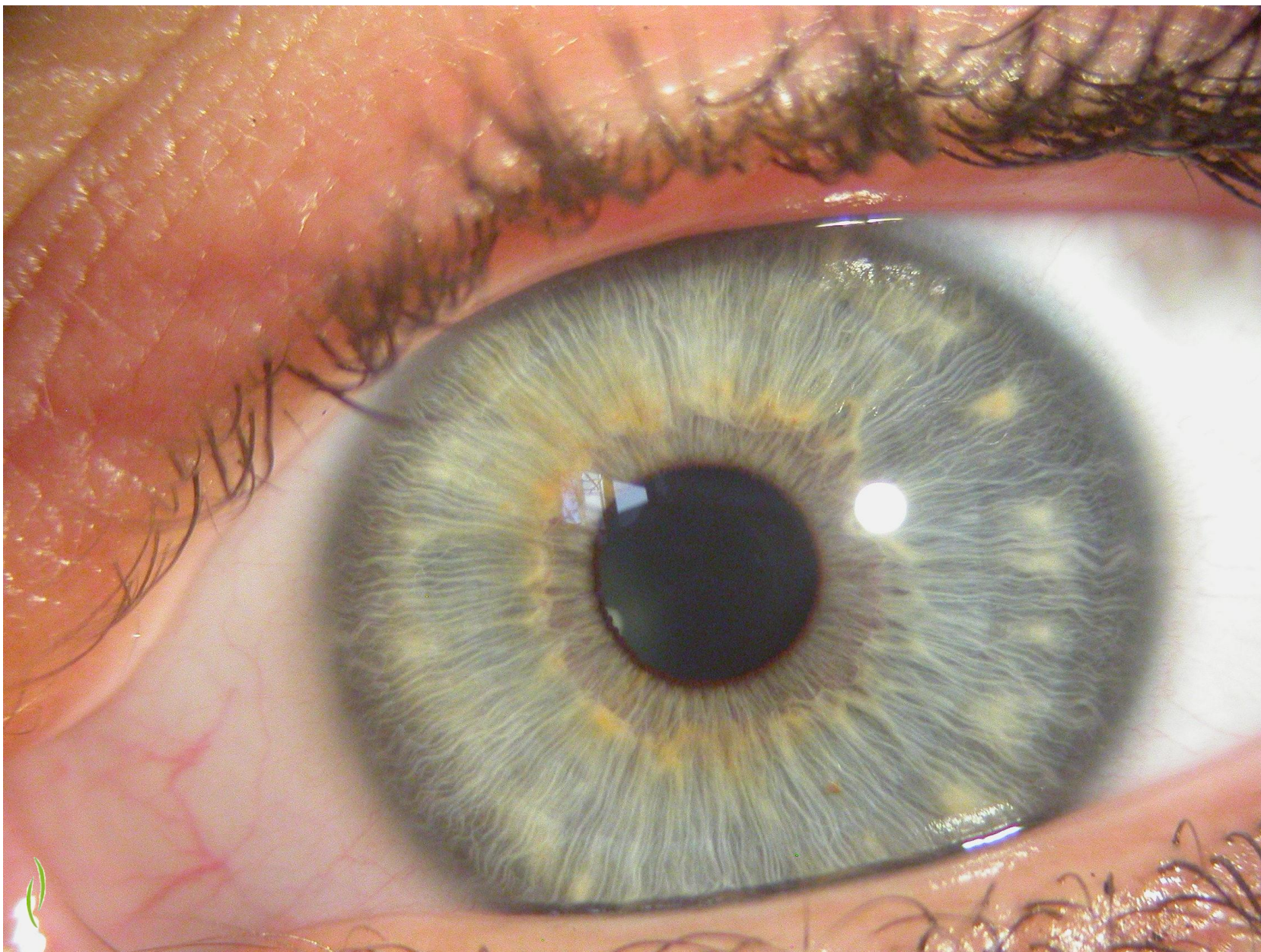
- multiple weißliche Tophi in der 5. und 6. Zone, häufig Brückenbildung zur Lymphzone
- *die toxisch belastete Lymphe muss Beachtung finden*

Erkrankungstendenz:

- rheumatoide Erkrankungen
- Entzündungsbereitschaft (*Laborwerte prüfen*), hier auch an silent inflammation denken
- Infektanfälligkeit
- Allergien der Haut der Atemwege, Nahrungsmittelallergien
- Erkrankungen der Nieren









Exsudativ

83 Eupatorium Nestmann

Grundmittel

Alle Mittel, die antientzündlich wirken

Opsonat spag Peka Pekana

Solunat Nr.3

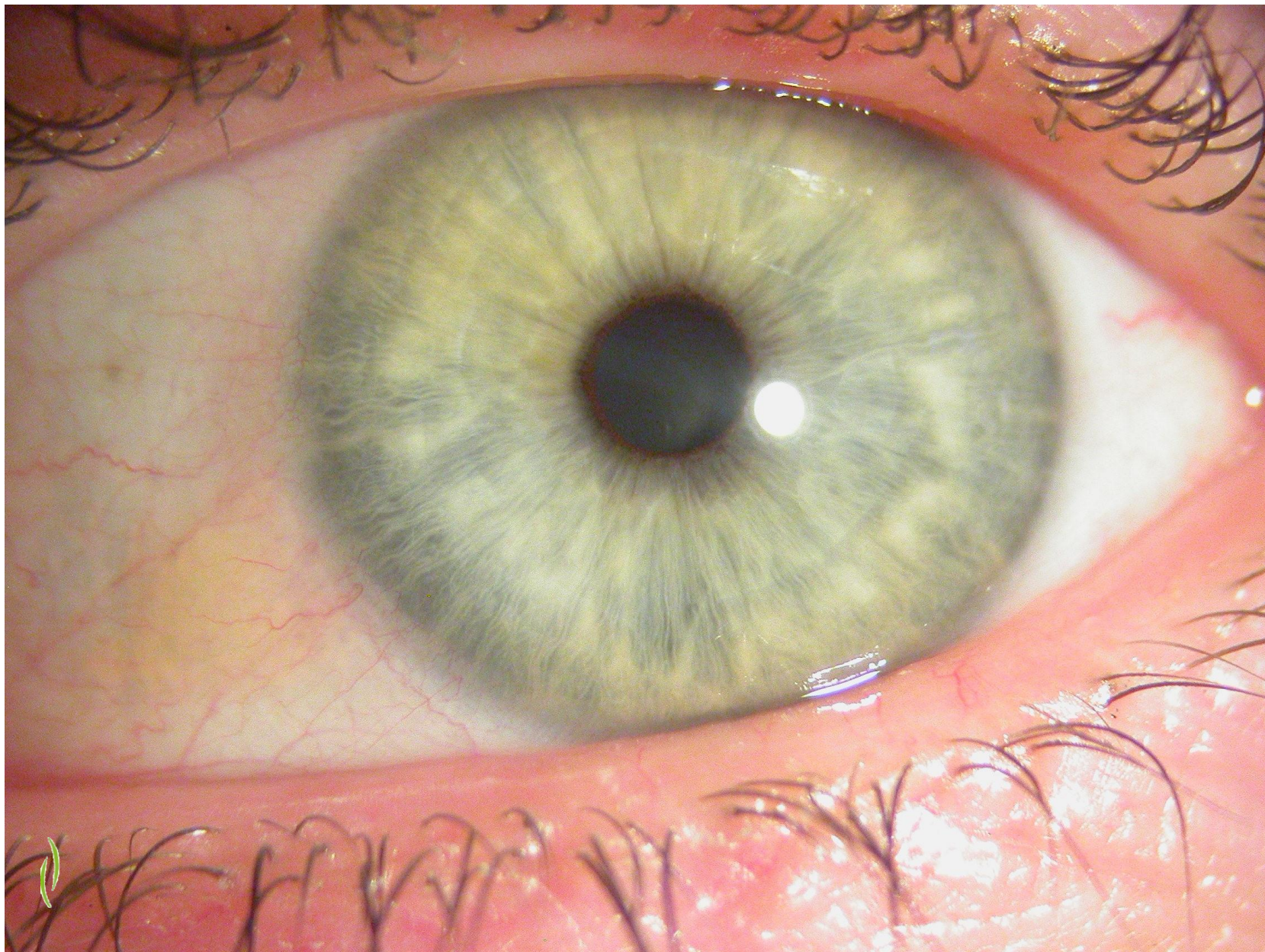
Übersäuerungs-Diathese

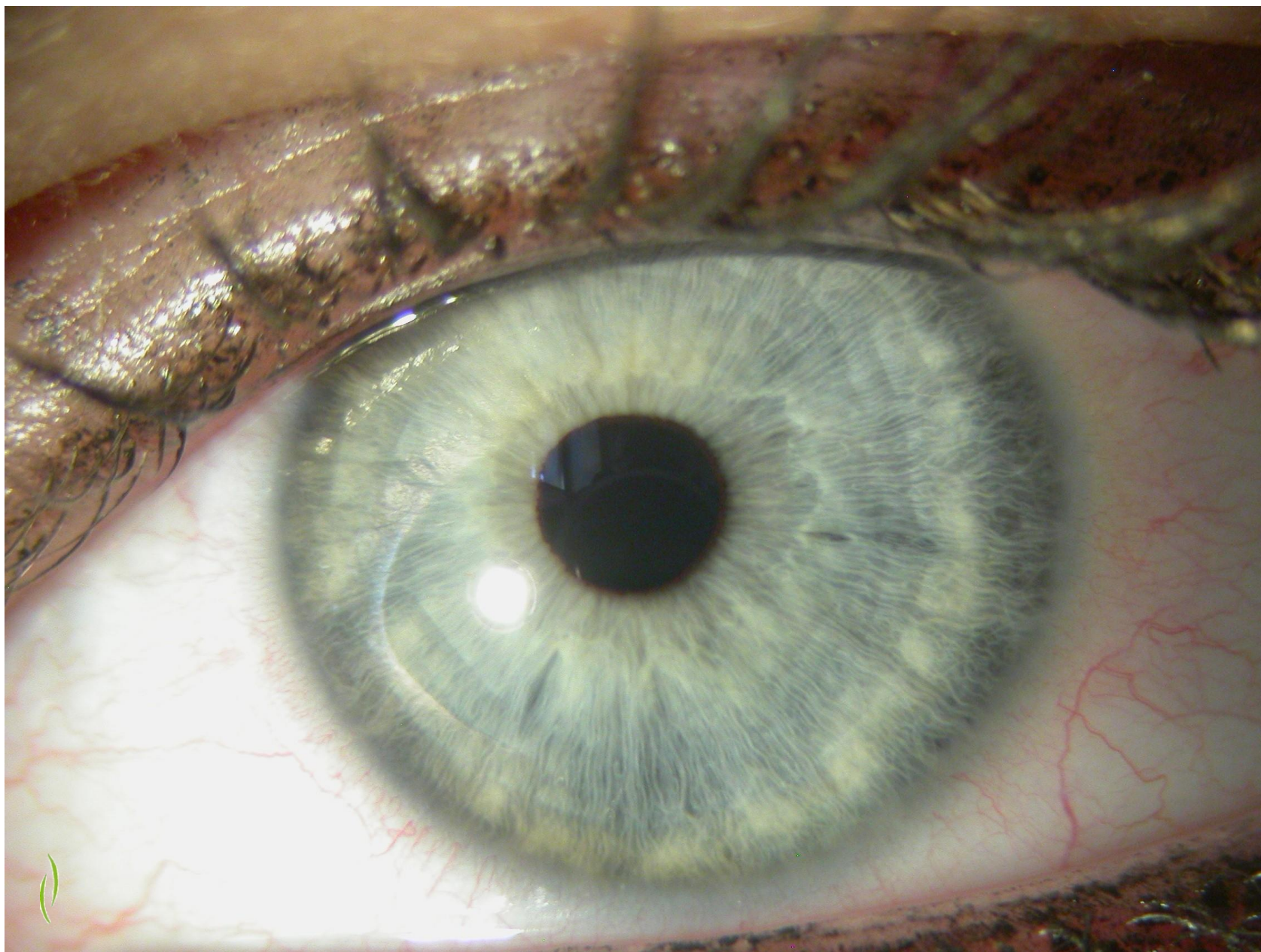
Charakteristik:

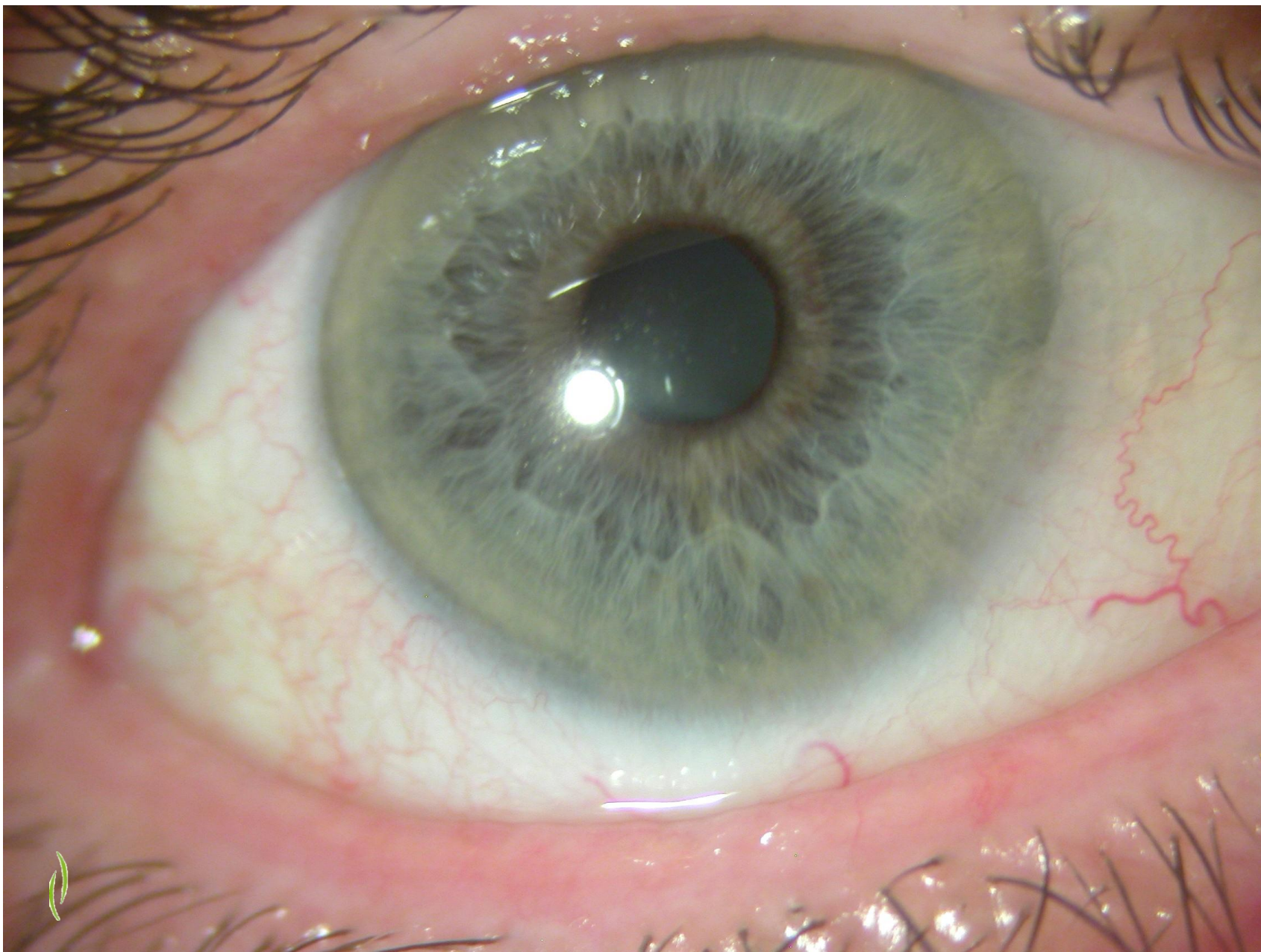
- zunehmende Bildung weißlicher Plaques mit stärkerer Überlagerung des Irisstroma
- die hochgradige Mesenchymbelastung mindert die Lebensqualität der Parenchymzellen (s. Säure-Basenhaushalt)
- Der Grad der Einlagerung bestimmt die Übersäuerung

Erkrankungstendenz:

- Fast aller Erkrankungen, bei denen man eine Übersäuerung als Ursache mit annimmt, deshalb ist diese Diathese besonders wichtig







Übersäuert

145 Berberis Nestmann

Grundmittel

Nemabas / Nemabas citrat

Basensalz

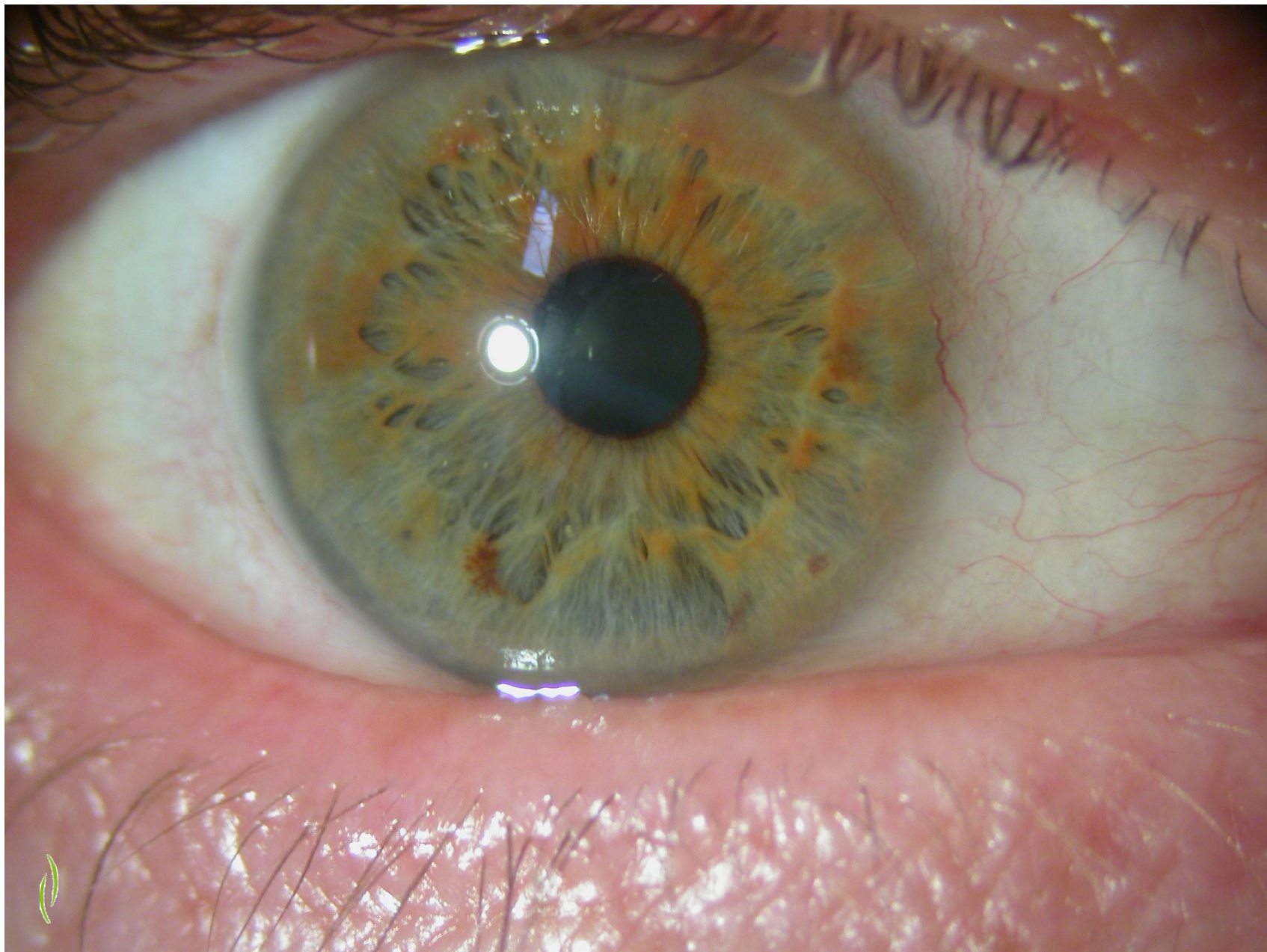
Dyskratische Diathese

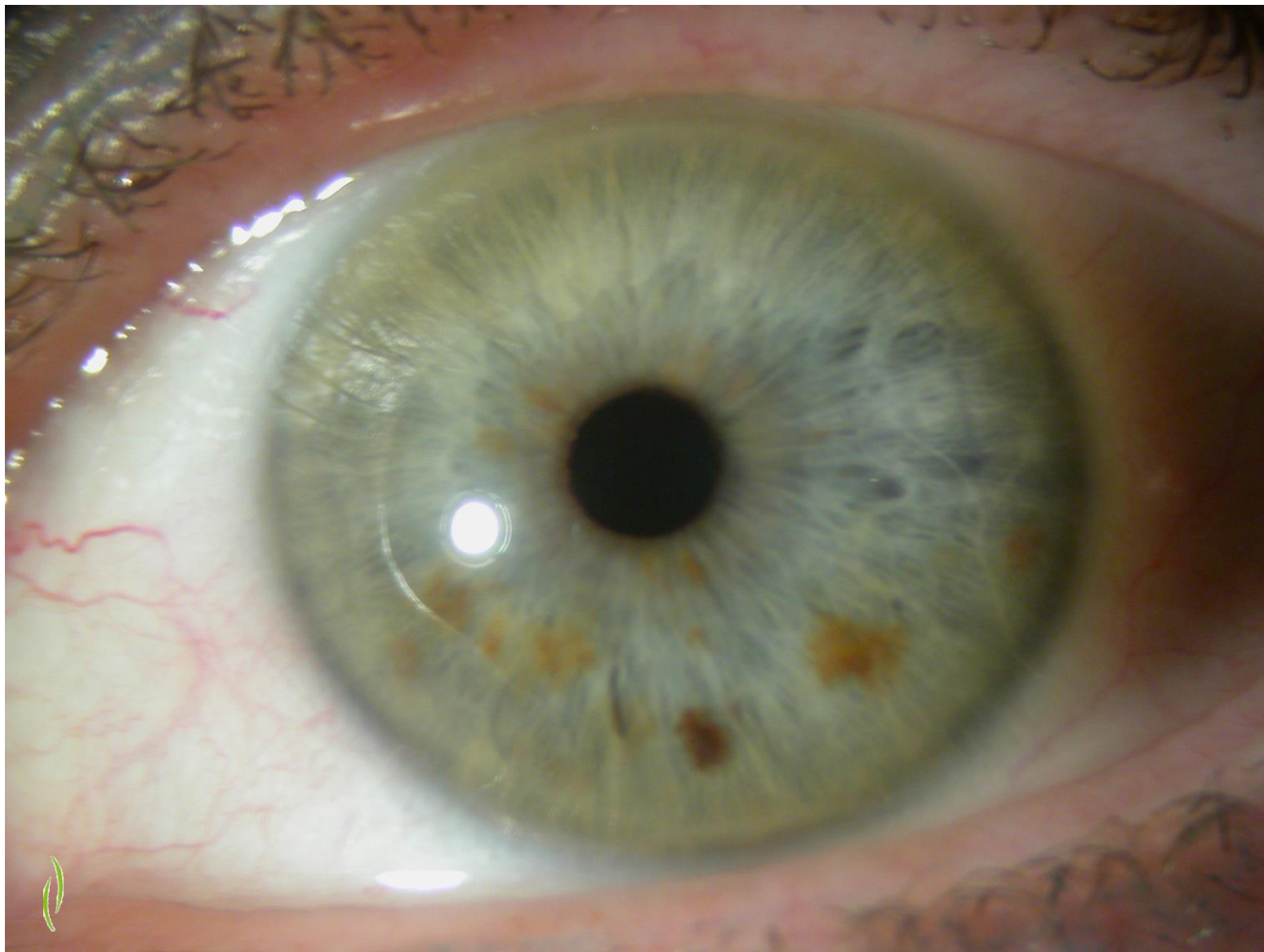
Charakteristik:

- multiple Pigmenteinlagerungen verschiedener Arten („Bunte Iris“)
- typisch sind Fremdpigmente, die nicht konstitutionsgebunden sind

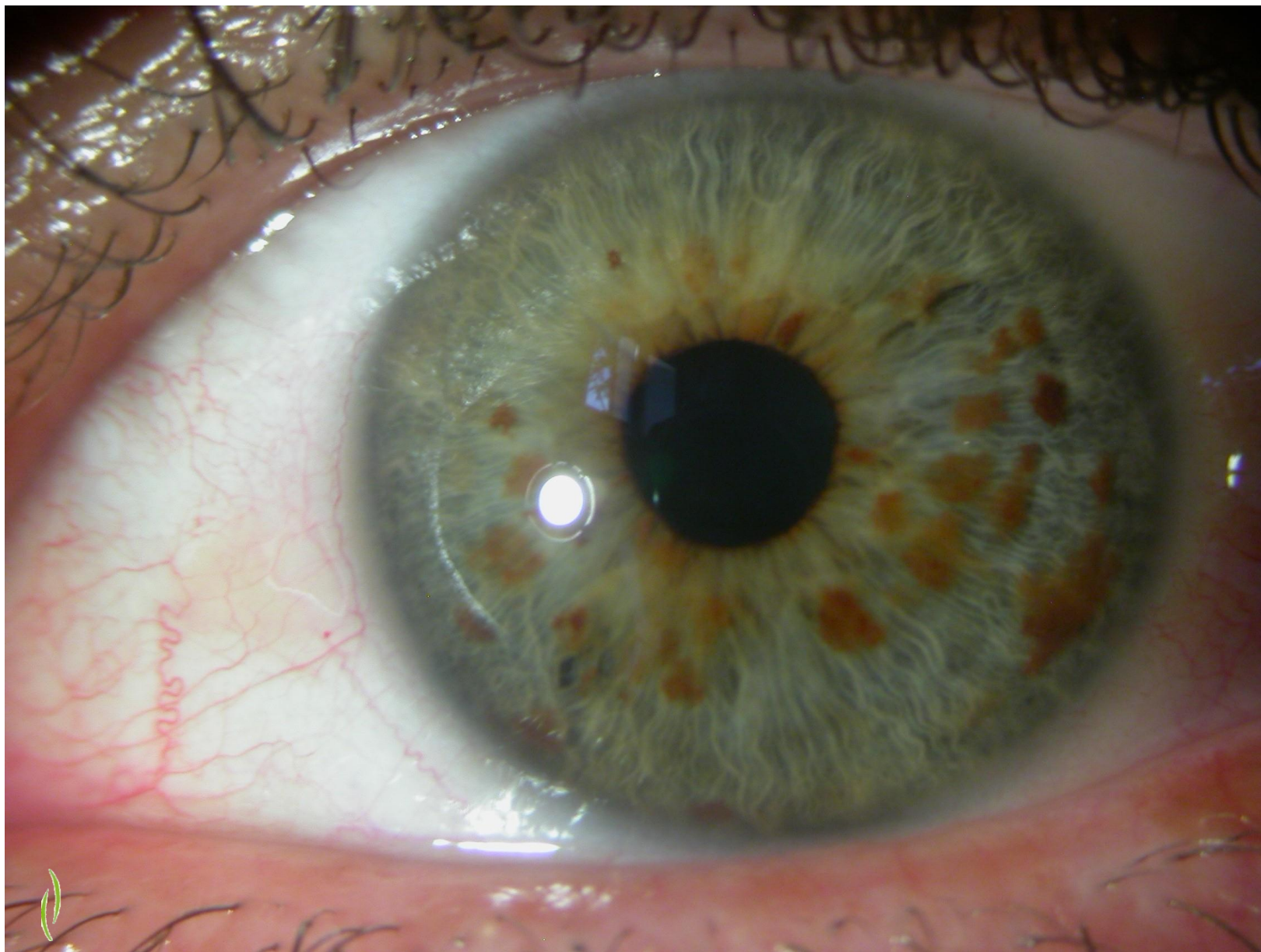
Erkrankungstendenz:

- Alle Erkrankungen, bei denen eine allgemeine Dyskrasie als Ätiologie mit angesehen wird.
Deshalb ist diese Diathese besonders wichtig









Dyskratisch

Grundmittel

Gewebereiniger:

- **Bärlauch Kps**
- **Cilantris**
- **Nepro-Lina**
- **Nepro-Rella**

Weitere Mittel

- **To-ex spag Peka Pekana**
- **Solunat Nr.6**
- **Derivation H Tabl**

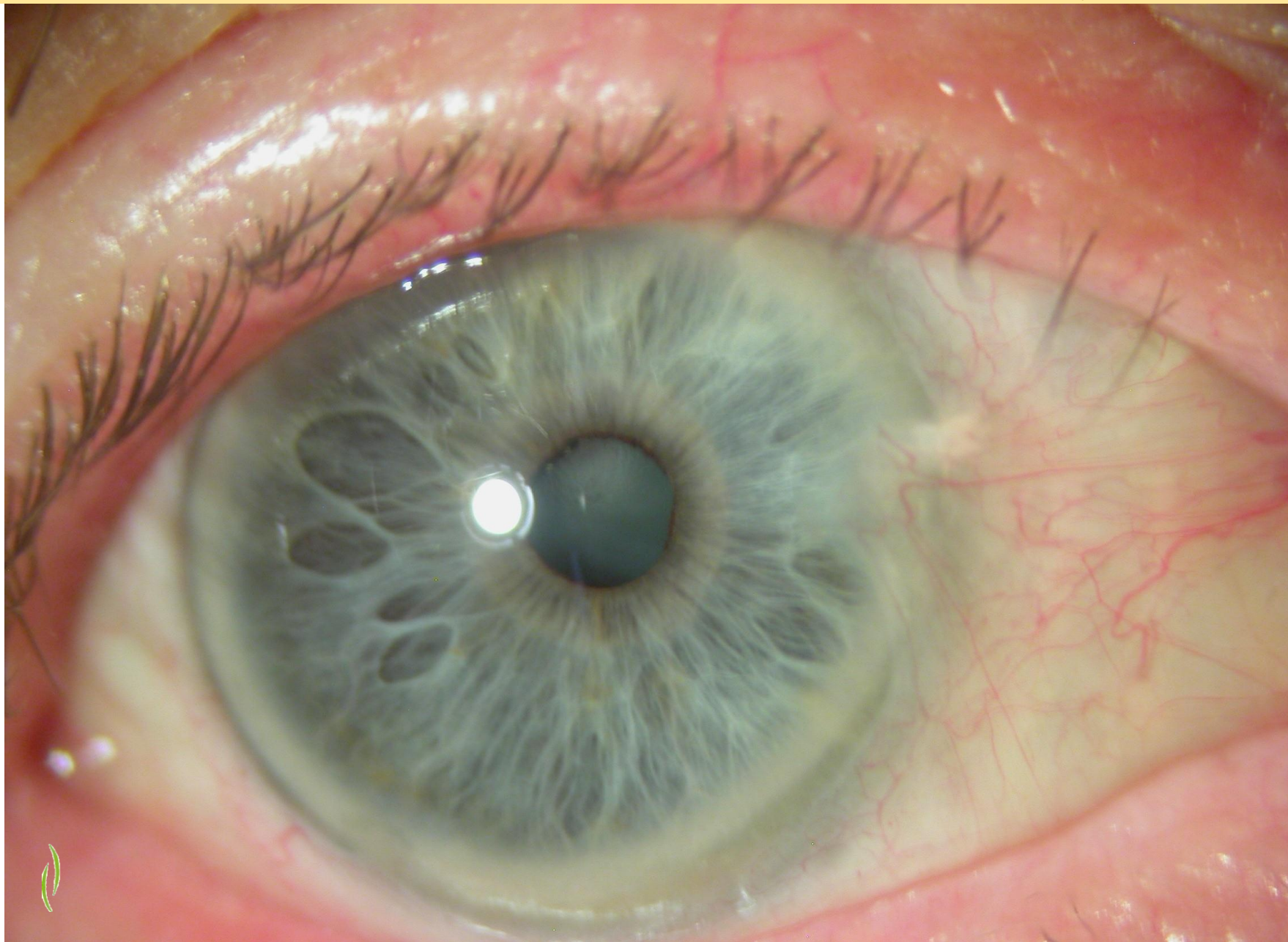
Lipämische Diathese

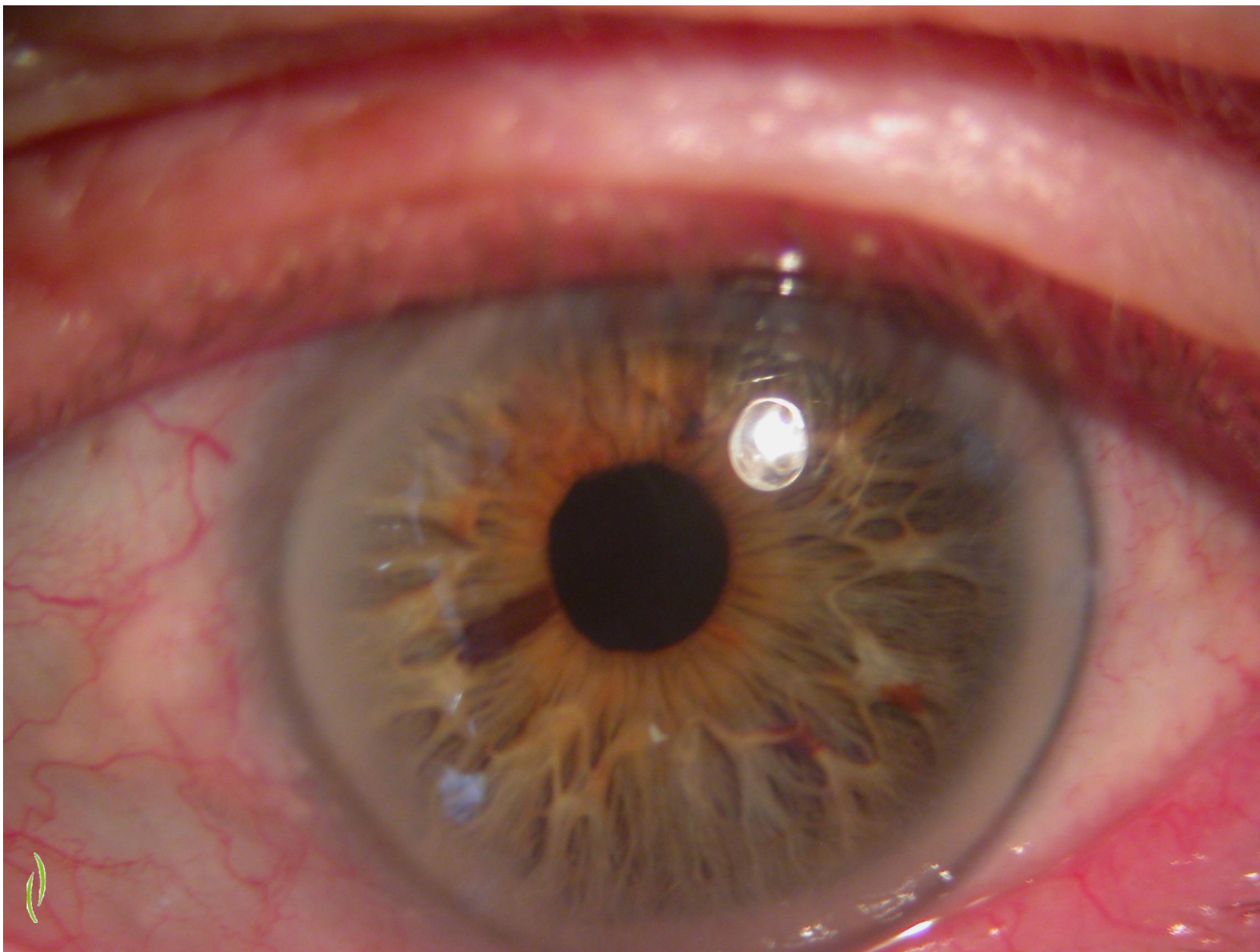
Charakteristik:

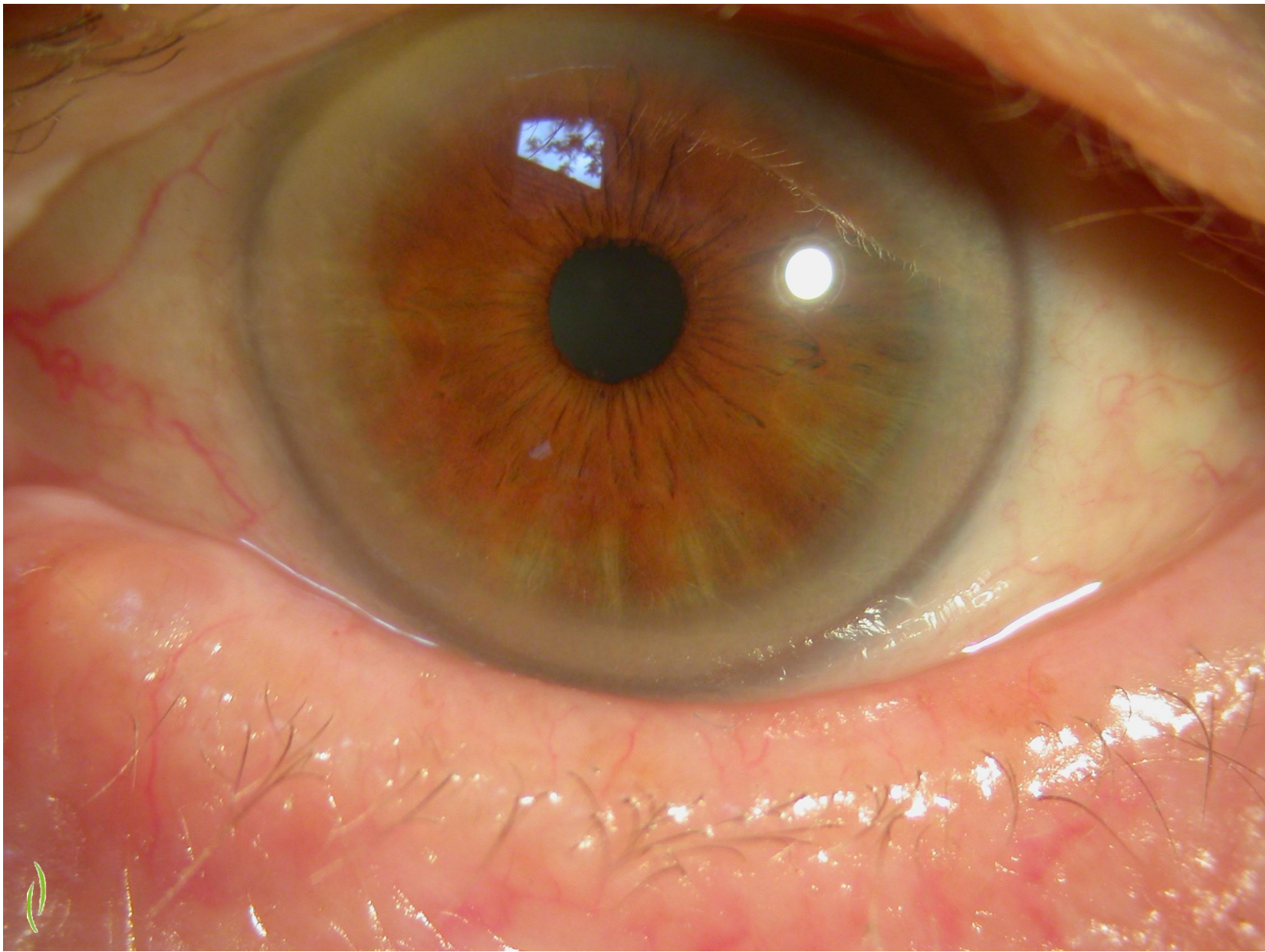
- ganz oder teilweise ringförmige weißliche Einlagerung der Cornea (Arcus lipoides)
dieses Phänomen ist nur in der äußersten Iriszone anzutreffen
- Der Arcus lipoides weist altersabhängig auf Stoffwechsellentgleisungen und massive Durchblutungsstörungen, hier v.a. auf Fettstoffwechsel hin, je jünger der Mensch umso schwerwiegender ist der Befund

Erkrankungstendenz:

- alle Stoffwechselerkrankungen auf Basis von Durchblutungsstörungen z.B. Koronarsklerose, Arteriosklerose, allgemeine Gefäßsklerose







Lipämisch

Nemacynar

Grundmittel / Stoffwechselaktivierung

Weitere Mittel

Omega 3 Nest

Osteron omega

Spiraphan Kattwiga

59 Ergotinum

„Kapillaröffner“

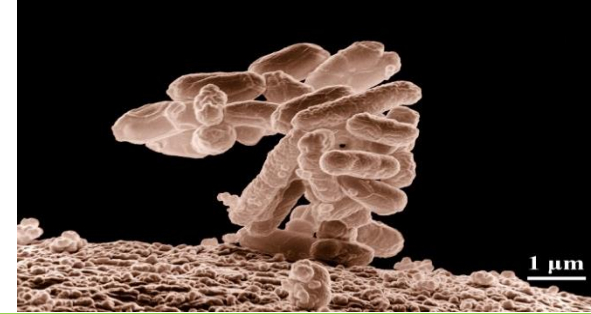


Photo: Jürgen Engelbrecht (1) | pixabay



Herzlichen
Dank

für das Interesse,
und Ihre Aufmerksamkeit.